



# MULTIFOREST

DE

Robuste Forsttechnik ohne Kompromisse



Produced by Trejon of Sweden 

# A good day. A Trejon day.



1980

1980 zieht das Unternehmen in neu errichtete Räumlichkeiten mit großer Verkaufsfläche in Vännäsby. Im Zusammenhang mit dem Umzug gründen die Brüder Johansson die Firma Trejon, was für "Tre Johansson" steht. Das Geschäftskonzept des Unternehmens ist es, Maschinen und Ausrüstungen für Landwirtschaft, Forstwirtschaft, Park- und Baubetriebe über ein landesweites Netzwerk von Händlern bereitzustellen.

1986 ist das Jahr, in dem Trejon seine eigene Produktion startet und sein erstes eigenes Produkt, die Trejon Optimal Schneefräse, baut. In den kommenden Jahren wird das Sortiment wachsen und ein komplettes Programm von Maschinen für Straßenerhaltung wird in die Trejon Optimal Serie implementiert.

1999 ist ein wichtiges Jahr, in dem Trejon der größte Einzeleigentümer einer Produktionsanlage in Estland wird. Das Maschinen-sortiment wächst daraufhin rasant und heute besitzen wir hier eine hochmoderne Anlage mit über 70 Mitarbeitern.

2009 feierte Trejon den Start des Forstprogramms Multiforest auf der Elmia Wood Messe in Jönköping. Multiforest ist eine vollständige Serie von Forstanhängern und Forstkränen, die an die Bedürfnisse verschiedener Benutzer angepasst werden kann.

2011 findet der zweite Generationswechsel im Unternehmen statt, als Henrik und Anna Johansson in dritter Generation das Unternehmen weiterführen und die Ziele heute genauso stark sind wie zuvor.

2018 zur Frühjahrssaison erweitert Trejon sein Straßeninstandhaltungsprogramm mit einem vollständigen Portfolio von professionellen Kehrmaschinen. Trejon Optimal bietet fünf verschiedene Kehrmaschinentypen an. Alles von Maschinen, die für kleinere Traktoren und Trägerfahrzeuge entwickelt wurden bis zu schweren Ausrüstungen für Lohnunternehmer mit z.B. Radladern.

2019 Ein großes Investitionsprogramm beginnt in der Produktionsstätte. Ein neues Produktionssystem, ein neuer moderner Laserschneider, sowie effiziente Schweißroboter werden angeschafft, um der steigenden Nachfrage zu begegnen.

2020 investiert das Unternehmen in ein neues 625 m<sup>2</sup> großes Testzentrum für die Produktentwicklung, um neue Produkte für verschiedene Märkte anzupassen. Trejon feiert 40 erfolgreiche Jahre als einer der führenden Lieferanten der Land-, Forst und Kommunaltechnikbranche.

2021 investiert Trejon in eine effizientere Pulverbeschichtungsanlage und erweitert das robotergestützte Schweißen, was die Kapazität der Produktionsanlage erhöht. Heute ist die Produktionseinheit mit drei robotischen Schweißlinien ausgestattet.

2024 Seit 2024 ist Trejon Teil der schwedischen Industriegruppe Volati AB, angesiedelt im Geschäftsbereich Salix Land-, Forst und Bauwirtschaft.

2026



## Eine sichere Investition

Trejon Multiforest Rückewagen und Krane verwandeln Ihren Traktor in eine kraftvolle Forstkombination und machen die Arbeit im Wald zu einer Freude – schnell und effektiv für viele Jahre.

Die Vorteile von Trejon Multiforest sind einfache Manöviereigenschaften, damit der Nutzer effektiver arbeiten kann, ein einzigartiger Bewegungsablauf sowie eine maximale Verschleißfestigkeit trotz der schlanken Konstruktion. Darüber hinaus kann Trejon Multiforest durch das umfassende Zubehörprogramm an die besonderen Anforderungen eines jeden Anwenders individuell angepasst werden.

Trejon Multiforest gibt dem Fahrer eine maximale Beweglichkeit. Überdies überzeugt das Gerät durch lange Haltbarkeit und optimale Kraftüberführung in allen Positionen. Genau diese Eigenschaften bilden die Grundlage für die Arbeitsfreude im Wald.

Damit Ihre Investition nicht nur heute, sondern auch weit in der Zukunft einen Mehrwert bedeutet, werden alle Teile aus skandinavischen Hochleistungsstahlsorten gefertigt, dann gestrahlt, ehe sie in einer hochmodernen Pulverbeschichtungsanlage, die an schwere Produkte angepasst ist, behandelt werden.

Die Wurzeln von Trejon Multiforest gehen übrigens zurück bis zu Beginn der 1950er Jahre. Die Entwicklung von damals bis heute beruht sowohl auf den forstwirtschaftlichen Erfahrungen unserer Lieferanten, als auch auf den Erfahrungen aller unserer Kunden, die während vieler Jahre mit Holztransporten und unseren Maschinen gearbeitet haben.

## Was macht einen Rückewagen aus, der in schwierigem Gelände arbeiten soll?

Welche Merkmale sind bei der Wahl eines Forstanhängers unerlässlich für den professionellen Gebrauch? Begleite uns im Wald und entdecke Bengt Anderssons Erfahrungen mit einem kraftvollen und flexiblen Anhänger, der jeden Tag liefert. Lies den Kundenbericht und finde heraus, warum die richtige Ausrüstung den Unterschied macht.

*“Ich freue mich auf viele tolle Jahre mit diesem Anhänger.”*



# Vorteile Trejon Multiforest



1. Deichsellenkung erleichtert das Fahren im Gelände. (Grundausrüstung ab MF950)
2. Stabile Abstützungen sorgen für optimale Arbeitssicherheit.
3. Flexible Rungenbänke (verschiebbar entlang des Rahmens).
4. Bogie Achsen für optimale Fahrt in hügeligem Gelände.
5. TRAC-Räder mit verstärkten Felgen und Ventilschutz.
6. Extra starke Achsen für maximale Haltbarkeit und Verschleißfestigkeit. (Betriebslaubnis für 25 oder 40km/h bei vollem zulässigem Gesamtgewicht)
7. Die Beleuchtung ist einklappbar.
8. Perfekt geformte und starke Rungen.
9. Intelligent verlegte Hydraulikleitungen
10. Alle Teile pulverbeschichtet.
11. Geschützter Hubzylinder. (Grundausrüstung ab V5500)
12. Robustes Schutzgitter, durchdacht geformt
13. Gegossenes Schwenkwerk mit hohem Drehmoment
14. Robuste Stehplattform auf der Deichsel für verbesserte Ergonomie und Arbeitssicherheit (optional).
15. Eigenölversorgung mit hochwertiger Gusspumpe
16. STRENX Hochleistungsstahl in Kran und Anhänger für hohe Nutzlasten bei niedrigem Eigengewicht.
17. Langer Teleskopausschub für effizientes Laden.



# Technische Daten

## Rückewagen

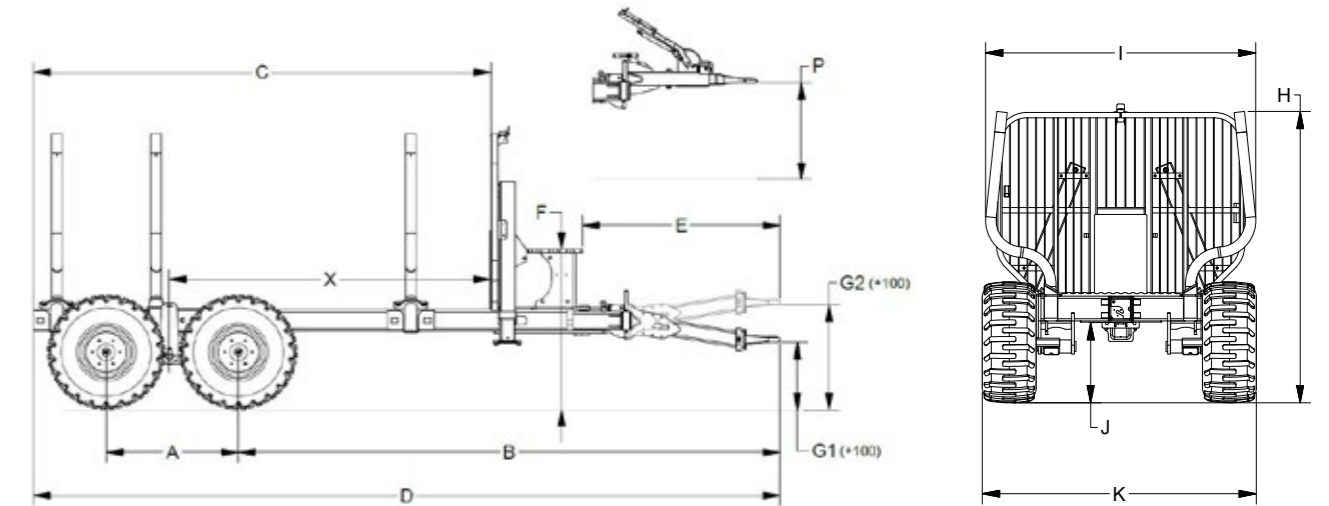
Rückewagen	MF650	MF950	MF1050	MF1050BS	MF1202	MF1202TEC	MF1602
Modell	MF650	MF950	MF1050	MF1050BS	MF1202	MF1202TEC	MF1602
Gesamtgewicht, t	6,5	9,5	10,5	10,5	12	12	16
Lade-/Gitterfläche, m <sup>2</sup>	1,43	2,15	2,3	2,5	2,5	2,3	3
Rahmen	Zentralrohr	Zentralrohr	Zentralrohr	Zentralrohr	Doppelrahmen	Doppelrahmen	Doppelrahmen
Bremsen	□	□	□	□	□	□	□
Zentrumbalken, mm	120x120x8	160x160x8	160x160x8	160x160x8	2x200x100x6	2x200x100x6	2x200x100x8
Rungenbänke mit Rungen	2	2	2	2	4	4	4
Hydraulische Stützbeine (teleskopisch/klappbar)	- / □	■ / -	■ / -	■ / -	■ / -	- / □	- / □
Lenkung, Anzahl Hydraulikzylinder	-	1	1	1	2	2	2
Lenkung	-	Deichsel	Deichsel	Lenkachse	Deichsel	Deichsel	Deichsel
Lenkwinkel	-	±45°	±45°	±22°	±45°	±45°	±20°
Bogieausschlag	±25°	±18°	±18°	±18°	±18°	±19°	±15°
Verschiebbare Bogieachse	-	■	■	-	-	-	-
Max. Belastung über den Achsen (25km/h - ungebremst), t	7,2	11,4	11,4	11,4	11,4	15	19
Reifengröße*	300/80-15,3"	400/60-15,5" TRAC	400/60-15,5" TRAC	400/60-15,5" TRAC	520/50-17" TRAC	520/50-17" TRAC	400/55-22,5" TRAC
Gewicht (ohne Kran), kg	880	1.425	1.490	1.520	2.200	2.990	2.950

(■) Standard (□) Option (-) Entfällt/nicht bestellbar

\*) Große Auswahl an verschiedenen Reifenalternativen, kontaktieren Sie Ihren Trejon Multiforest Händler für weitere Informationen.

Empfohlenes Kranmodell	MF650	MF950	MF1050	MF1050BS	MF1202	MF1202TEC	MF1602
V4800	■	-	-	-	-	-	-
V5500	-	■	-	-	-	-	-
V6500	-	■	■	■	-	-	-
V6800	-	■	■	■	-	-	-
V7300	-	■	■	■	■	-	-
V7800	-	-	■	■	■	-	-
V8400	-	-	-	-	-	■	■
V9000	-	-	-	-	-	■	■

■ Empfohlene Kombination - Nicht zu empfehlende Kombination



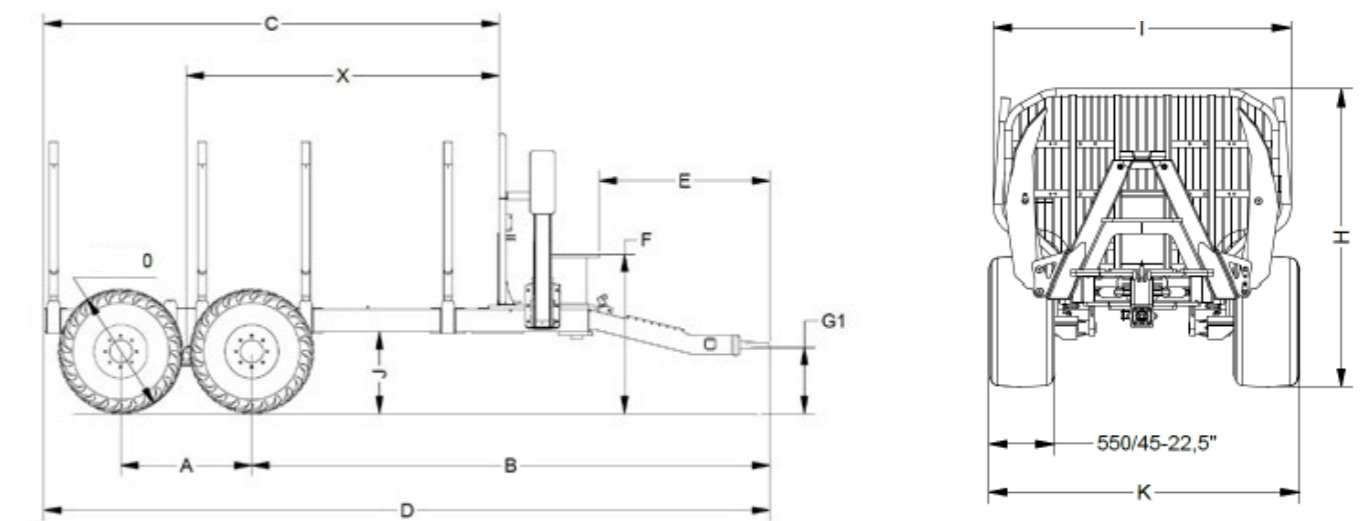
## Zentralrahmen

Rückewagen	A, mm	B, mm	C, mm	D, mm	E, mm	F*, mm	G1*, mm	G2*, mm	H*, mm	I, mm	J*, mm	K*, mm	P <sup>1</sup> , mm	X, mm
MF650	990	3010	3050	4680	1270	1225	445	730	1770	1720	530	1825	685	1900
MF950	990	4050	3420	5600	1460	1160	500	785	2090	1960	580	2005	740	2400 <sup>2</sup>
MF1050	1180	3950	3420	5600	1500	1060	500	785	2090	2060	520	2030	-	2400 <sup>2</sup>
MF1050BS	990	3940	3620	5800	1500	1170	500	785	2060	2090	530	2280	-	2300

Alle Abmessungen sind Angaben in mm für Anhänger mit Standardbereifung.

\* Diese Abmessungen hängen von der Radgröße ab. <sup>1</sup> - P Abmessung für Anhänger mit Auflaufbremse.

<sup>2</sup> - X ist justierbar mit ±200 mm.



## Doppelrahmen

Rückewagen	A, mm	B, mm	C, mm	D, mm	E, mm	F*, mm	G1*, mm	H*, mm	I, mm	J*, mm	K*, mm	X, mm
MF1202	1260	4250	4115	6250	1500	1280	550-830	2190	2210	610	2390	2750
MF1202TEC	1150	4650	4130	6660	1830	1465	550-1025	2280	2395	700	2440	2700
MF1602	1150	4550	4000	6380	1500	1380	560	2450	2370	700	2495	2750

Alle Abmessungen sind Angaben in mm für Anhänger mit 520/50-17" (MF1202) bzw. 550/45-22,5" (MF1602, MF1202TEC) Bereifung.

\*) Diese Abmessungen hängen von der Radgröße ab.



Stellen Sie Ihre Maschine in unserem Maschinenkonfigurator zusammen.





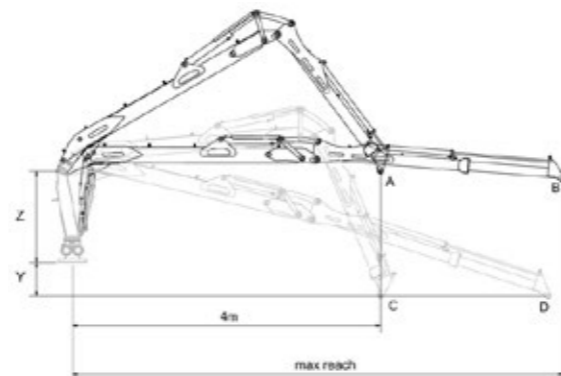
## Ladekräne

Technische Daten						
Modell	V4800	V5500	V6500	V6800	V7300	V7800
Reichweite, m	4,8	5,5	6,5	6,8	7,3	7,8
Hydraulikausleger, m	0,6	-	1,0	1,6	1,9	1,9
Drehzylinder, Anzahl	2	4	4	4	4	4
Drehmoment, kNm	5,3	13,4	13,4	13,4	13,4	13,4
Schwenkradius, Grad	420°	360°	360°	360°	360°	360°
Empf. Pumpenkapazität, l/min	20–40	25–55	25–55	35–55	35–55	35–55
Arbeitsdruck, bar	190	190	190	190	190	190
Gewicht Kran (leer), kg	320	565	610	720	735	745
Hubmoment, brutto (kNm)	25,5	48	48	56	56	56
Max. Hebekapazität * - A, 4m kg	510	785	665	1040	1010	960
Max. Hebekapazität * - B, max. Ausleger kg	405	725	515	605	550	510
Max. Hebekapazität * - C, 4m kg	410	840	870	1130	1090	1040
Max. Hebekapazität * - D, max. Ausleger kg	365	790	560	495	495	455
Abmessung Z, m	1	1,2	1,2	1,4	1,4	1,4
Abmessung Y, m	0,4	0,4	0,4	0,4	0,4	0,4

\*) Ohne Greifer und Rotator

### Vorteile

- ▲ Intelligente, schlanke Bauweise
- ▲ STRENX-Hochleistungsstahl für hohe Nutzlasten
- ▲ Abschmierbare Buchsen an allen Drehpunkten
- ▲ Teleskop mit bis zu 2m Ausschub
- ▲ Hochwertig bearbeitete und pulverbeschichtete Oberflächen
- ▲ Gegossenes Schwenkwerk im Ölbad mit bis zu 13,4kNm Schwenkmoment
- ▲ Geschützte Hydraulikzylinder
- ▲ Optimal verlegte Hydraulikrohrleitungen
- ▲ Hochwertige HighFlex-Verschlauchungen



Stellen Sie Ihre Maschine in unserem Maschinenkonfigurator zusammen.



## S-Line Kräne

Technische Daten		
Modell	V8400	V9000
Reichweite, m	8,4	9,0
Hydraulischer Ausleger, m	2x1,5	2x1,5
Drehzylinder, Anzahl	4	4
Drehmoment, kNm	18,6	18,6
Schwenkradius, Grad	390	390
Empf. Pumpenkapazität, L/min.	55–90	55–90
Arbeitsdruck, bar	210	210
Gewicht Kran (leer), kg	1165	1195
Max. Hebekapazität 4m, kg	1510	1425
Max. Hebekapazität, max. Reichweite, kg	600	525
Hubmoment brutto (kNm)	87,4	87,4

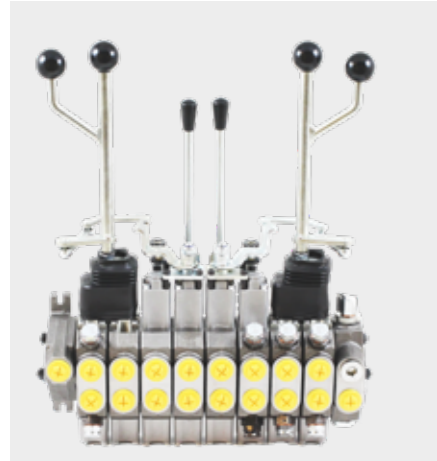
\*) Mit dem Gelenk in 2 m Höhe, ohne Greifer und Rotator.

### Vorteile

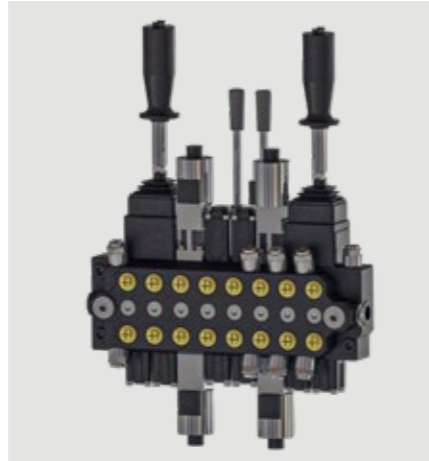
- ▲ Intelligente, schlanke Bauweise für hohe Nutzlasten
- ▲ Doppelteleskop mit bis zu 9,0m Reichweite
- ▲ Große Reichweite bei kurzer Ablegelänge
- ▲ Hochwertig bearbeitete und pulverbeschichtete Oberflächen
- ▲ Stärkeres Schwenkwerk, 18,6kNm Drehmoment
- ▲ STRENX-Hochleistungsstahl für hohe Nutzlasten
- ▲ Hub- und Schwenkdämpfungssystem schon in der Grundausstattung
- ▲ Abschmierbare Buchsen an allen Drehpunkten
- ▲ Geschützte Hydraulikzylinder
- ▲ Optimal verlegte Hydraulikrohrleitungen
- ▲ Hochwertige HighFlex-Verschlauchungen

Hydraulisches Hub- und Schwenkdämpfungssystem in der Grundausstattung

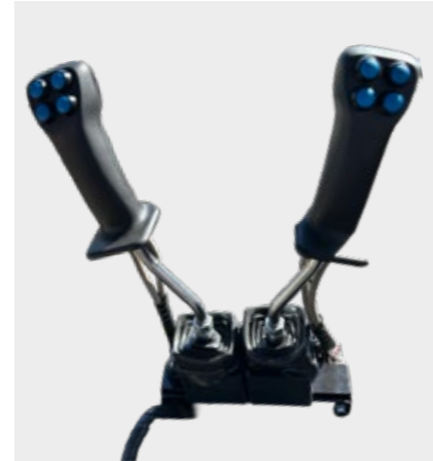
# Zubehörprogramm



**Mechanische Drehhebelsteuerung**  
2 XYZ-Drehhebel plus 2 Einzelsektionen in der Mitte (Abstützungen).



**Elektro-mechanische Steuerung**  
2 XY-Hebel plus zwei elektrische Funktionen mit Wippschaltern, sowie zwei separate mechanische Funktionen in der Mitte (Abstützungen)



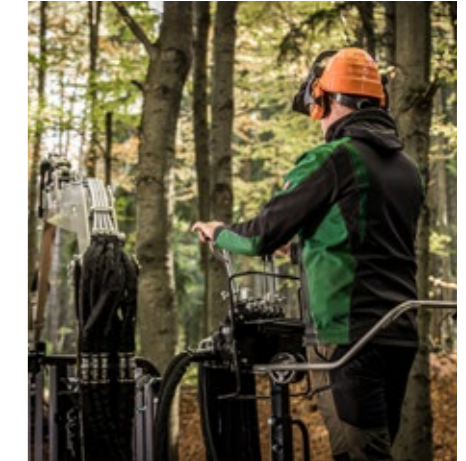
**Leichtgewichtssteuerung**  
2 XY-Hebel plus 4 elektrische Funktionen über Druckknöpfe. Diese Steuerung wiegt nur 9,5 kg und ist für die Montage am Schlepperheck besonders gut geeignet.



**LED-Arbeitsbeleuchtung am Kran**  
Erhellung Ihres Arbeitsbereichs bei Dunkelheit.



**Ölkühler**  
Der elektrische Ölkühler beugt thermischen Problemen an langen Arbeitstagen nicht nur im Sommer vor.



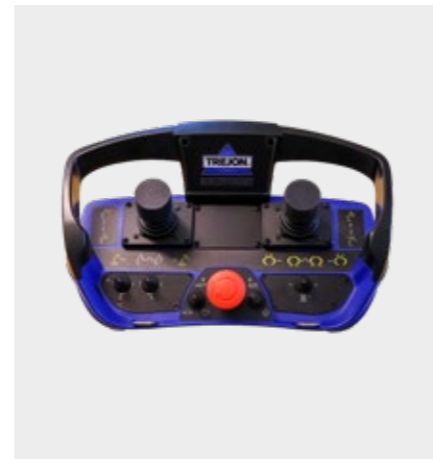
**Sicherer Bedienerstand**  
Der sichere Bedienerstand auf der Plattform bietet eine optimale Übersicht beim Be- und Entladen.



**PCL-Niederdrucksteuerung**  
Proportionalsteuerung mit 2 XY Funktionen (PCL) samt 4 elektrischen Funktionen per Schieber und Druckknopf auf den Hebeln. Mit dem Schieber werden Teleskop und Greifer aufzu proportional angesteuert.



**EHC-Joysticksteuerung**  
Diese Joysticks können in der Traktorkabine befestigt werden und bieten dem Anwender Komfort und Flexibilität.



**EHC-Funkfernsteuerung**  
Scanreco Funkfernsteuerung mit 6 Proportionalfunktionen und 2 On/off-Funktionen. Die Steuerung beinhaltet Ladegerät, doppelten Batterieersatz und Tragegurt.



**Pumpe geschützt verbaut (MF1202TEC)**  
Hochwertige Gusspumpen für komfortables Arbeiten mit Eigenhydraulik. Oben- oder Untenanhängung auch nachträglich drehbar.



**Werkzeugkasten**  
Robuste Aluminiumbox, gut geschützt hinter dem Gitter platziert; 400x300x245 mm.



**Halterung für Kettensäge**  
Die optionale Halterung ist an die gängigsten Größen angepasst.



Stellen Sie Ihre Maschine in unserem Maschinenkonfigurator zusammen.





#### Reisigwanne

Für den Transport von Reisig und Energieholz auf öffentlichen Straßen, ohne diese zu verschmutzen. Feuerverzinkt, sehr stabil und erhältlich für MF950-1202TEC



#### Radantrieb

Radnabenantrieb ist ein Zubehör, welches die Geländegängigkeit des Anhängers unter jeglichen Bedingungen verbessert.

#### Die Vorteile sind folgende:

- ▲ Maximale Schubkraft MF1050/MF1202 bis zu 13 500N, MF1602 bis zu 27 000N
- ▲ BlackBruin Radialkolbenmotoren mit einem Wirkungsgrad von 90-95 %.
- ▲ 50 % mehr Schubkraft aufgrund der Effektivität des Hydraulikmotors und ohne mechanische Kraftverluste durch die Rolle des Robsantriebssystems
- ▲ Hohes Drehmoment direkt ab Start mit hervorragenden Eigenschaften bei langsamer Fahrtgeschwindigkeit bis hin zur Maximalgeschwindigkeit
- ▲ Konstante 50-50 Verteilung zwischen linker und rechter Seite, auch wenn sich ein Rad in der Luft befindet.
- ▲ Geschützte Bauart in der Radnabe



#### Holzgreifer

Unsere HARDOX-Greifer sind leicht, robust und langlebig. Wir nutzen den Vorteil des skandinavischen HARDOX-Stahls um die Nutzlast des Krans zu maximieren.

- G11: Öffnungsweite 110cm, Gewicht 52kg.
- G100: Öffnungsweite 100cm, Gewicht 66kg.
- G120: Öffnungsweite 120cm, Gewicht 95kg.
- G120E Reisiggreifer: Öffnungsweite 120cm, Gewicht 125kg.
- G130: Öffnungsweite 130cm, Gewicht 115kg.



#### Hydraulische Funkwinde mit Umlenkrolle

1 700kg Zugkraft bei 40m Seil auf der Trommel. Die maximale Seillänge des serienmäßig funkgesteuerten Systems beträgt 60m. Kann unter oder



am Kran montiert werden. Die geschützte Montage unter dem Kran bei MF950-1202 hält den Schwerpunkt tief.



Stellen Sie Ihre Maschine in unserem Maschinenkonfigurator zusammen.





## TREJON FÖRSÄLJNINGS AB

Företagsvägen 9 | 911 35 Vännäsby | Schweden  
[www.trejon.se](http://www.trejon.se) | [info@trejon.se](mailto:info@trejon.se)



A good day.  
A Trejon day.