

SPEED styrning av elhydrauliken
vagn/12 m slangspidare standard/
med uppfällbara slangar/pumpkran

BRUKSANVISNING OCH UNDERHÅLLSINSTRUKTIONER



Trejon Ab

Företagsvägen 9
911 35 Vännäsby
SVERIGE

Tfn: 0935-399 00
Fax: 0935-399 19
E-mail: info@trejon.se

Tillverkare:

Konepaja
Kääriäinen Ky
FINLAND

SPEED styrning av elhydrauliken vagn, 12 m slangspidare och pumpkran

INNEHÅLLSFÖRTECKNING

1. JOYSTICK-HANDTAG FÖR ANVÄNDNING AV STYRNINGSLÅDA

2. JOYSTICK OCH STYRNINGSLÅDA

3. ANVÄNDNING

4. GARANTI

- BILAGOR**
1. Försäkran i enlighet med EU-krav
 2. Joystick-fäste (bild 3), joystick-ledning (bild 4)
 3. Elschema; totalschema (bild 5), hydraulikschema (bild 6)
 4. Elschema; vagnens främre del (bild 7), elschema, vagnens bakre del (bild 8)
 5. Elschema; vagnens bakre del (bild 9), hydraulikschema (bild 10)



Trejon Ab

Företagsvägen 9
911 35 Vännäsby
SVERIGE

Tfn: 0935-399 00
Fax: 0935-399 19
E-mail: info@trejon.se

Tillverkare:

Konepaja
Kääriäinen Ky
FINLAND

SPEED styrning av elhydrauliken vagn, 12 m slangspredare och pumpkran

1. JOYSTICK-HANDTAG FÖR ANVÄNDNING AV STYRNINGSLÅDA

Joystick-handtag monteras på traktorns hydraulspak enligt bifogad bild. Säkerställ, att handtag och fäste säkert har utrymme att fungera och att de inte förorsakar t.ex. andra oavsiktliga rörelser till traktorns reglage/knappar.

Stickkontakt från joystick (7-pol) kopplas till styrningslådan och den andra kontakten från styrningslåda (16-pol) kopplas till ledningen som går till vagnen. Matningsstickkontakt, till joystick/styrningslåda kopplas in. Hydraulslangar kopplas och kontrolleras, att de är anslutna rätt.

Funktionerna testas försiktigt genom att använda en knapp i taget. Knappen trycks ned och samtidigt försiktigt skjuts eller dras hydraulspakshandtag/joystick. Kontrollera, att funktionen säkert rör sig till önskad riktning och med önskad hastighet. Hastigheten kan regleras med strypventiler (se "Reglering av hyd. funktions hastighet"). Så här testas alla funktioner innan bruk.

- ▶ Se kombinerat bruk av joystick och styrningslåda.
- ▶ Ström måste matas både via 3-pols stickkontakt och 7-pols släpvagnkontakter. Kolla att det kommer ström till pol 2/54g på traktorns släpvagnsuttag.
- ▶ Obs! Om traktorn inte har som standard ett 3-pols strömuttag, måste sådan eftermonteras eller adapterledning anskaffas mellan traktorns strömuttag och joystickstyrningens stickpropp. Samtidigt man måste se till att det finns en 30 A framsmältsäkring för 3-nav strömuttagets (+) 15/30 pol och en 5 A säkring för pol (+) 82. Jord ligger på pol (-) 31. Smältsäkringar monteras till adapterledning vid behov. Man måste försäkra sig om, att elkoppling korrekt. Även momentan fel koppling/provning skadar joystickstyrningen. Endast fackman får utföra anslutningen av nytt strömuttag i traktor.
- ▶ Strömmatning måste losgöras, när apparaten är inte i bruk. Kontrollera, att ingen funktion blir på t.ex. över natten (sambruk joystick + dator eller joystick + styrningslåda + dator) risken är att batteriet på traktor blir tomt.

Efter körning ska joystick-handtag kopplas av traktor, om det inte rymms att vara på sin plats. Joysticken måste förvaras i ett torrt och varmt ställe, när det inte är i bruk. Stickkontakten på vagnens sida måste också skyddas från vatten under lagring.



Trejon Ab

Företagsvägen 9
911 35 Vännäsby
SVERIGE

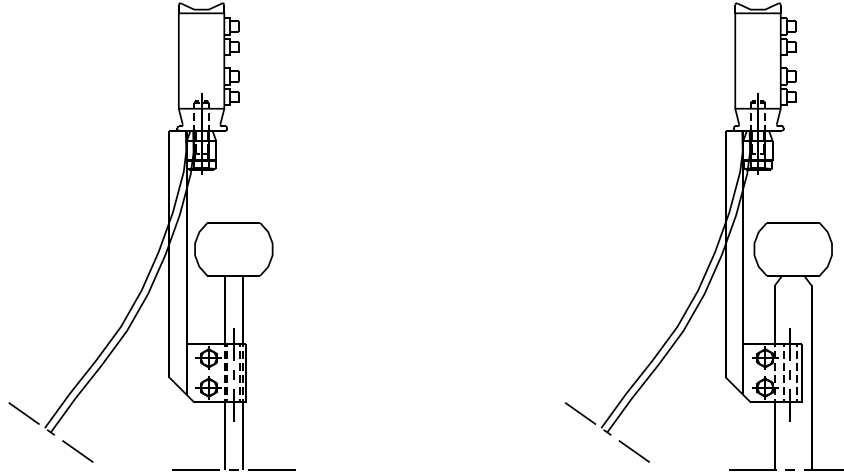
Tfn: 0935-399 00
Fax: 0935-399 19
E-mail: info@trejon.se

Tillverkare:

Konepaja
Kääriäinen Ky
FINLAND

SPEED styrning av elhydrauliken vagn, 12 m slangspredare och pumpkran

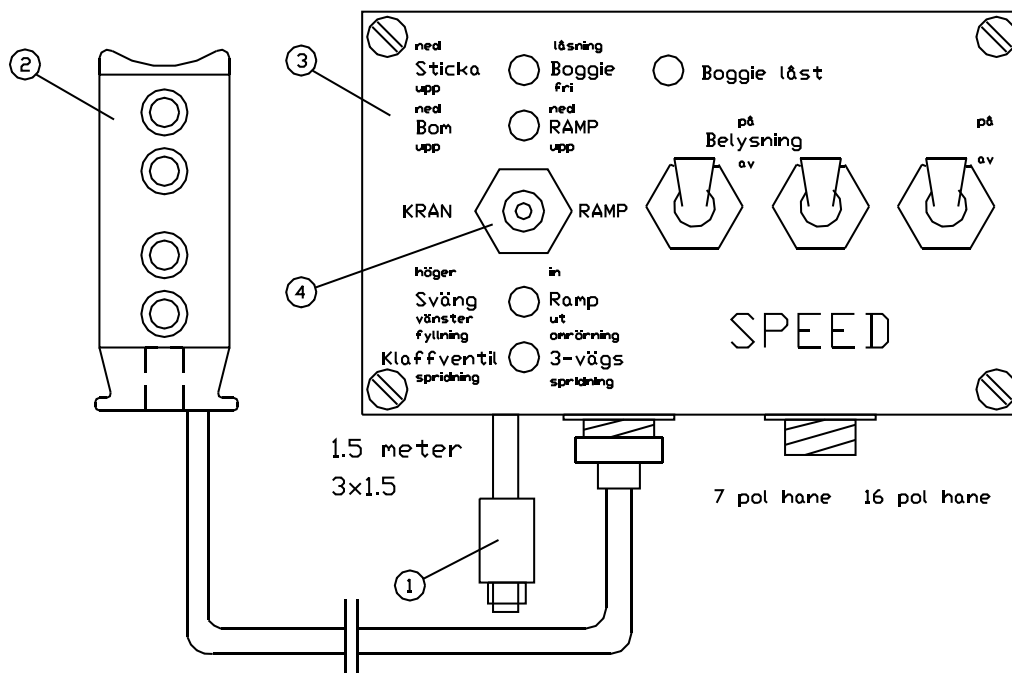
Handtag och fäste av joystick/bild 1



Rund hydraulspak på traktor

Platt hydraulspak på traktor

2. JOYSTICK OCH STYRNINGSLÅDA/bild 2



Trejon Ab

Företagsvägen 9
911 35 Vännäsby
SVERIGE

Tfn: 0935-399 00
Fax: 0935-399 19
E-mail: info@trejon.se

Tillverkare:

Konepaja
Kääriäinen Ky
FINLAND

SPEED styrning av elhydrauliken vagn, 12 m slangspredare och pumpkran

1. Strömatningskontakt, 3-pol
2. Joystick
3. Styrningslåda
4. Omkopplare

Positioner:

Kran = pumpkranens hydraulik och motor tillgängliga

0 = inga funktioner tillgänglig

Ramp = slangspredarens hydraulik och fördelare tillgängliga

5. Led-ljus/slangspredarens funktioner
6. Led-ljus/pumpkranens funktioner
7. Led-ljus/boggielåsning
- 8-9 Omkopplare för ljus/extrautrustningar

3. KOMBINERAT BRUK AV JOYSTICK OCH STYRNINGSLÅDA

Led-ljus/slangspredare

Omkopplare i styrningslåda vänd mot läge "ramp", då fungerar slangspredarens funktioner. När knappen trycks in på joystick, tänds led-ljus som visar funktion på styrningslåda på och samtidigt börjar funktionen fungera. Kontrollera alla slangspredarens funktioner, att de fungerar bra. Funktionernas hastighet kan regleras med hydraulikens strypventiler (se slangspredarens eller pumpkranens bruksanvisning).

Led-ljus/pumpkran

När slangspredarens funktioner har testats och reglerats, gör samma åtgärder för pumpkran. Omkopplare ställs i läge "kran" sedan kan testning och reglering av funktioner utföras.

0-ställning

När slangspredare eller kran är inte i bruk ställs omkopplaren i mittställning.

- Under testning och bruk av slangspredare eller pumpkran inte förorsakar någon fara. Man måste säkerställa att inga personer, byggnader, andra maskiner eller hinder befinner sig inom maskinens arbetsområde.



Trejon Ab

Företagsvägen 9
911 35 Vännäsby
SVERIGE

Tfn: 0935-399 00
Fax: 0935-399 19
E-mail: info@trejon.se

Tillverkare:

Konepaja
Kääriäinen Ky
FINLAND

SPEED styrning av elhydrauliken vagn, 12 m slangspidare och pumpkran

Led-ljus/boggielåsning

Boggielåsning/-styrningens funktion visas av Led-ljuset. Led-ljuset måste lysa, när boggie är låst, dvs. när Led-ljusets tryckströmställare har tryck. Vagnen ska vara tom vid låsning av boggie.

Arbetsbelysning/varningsfyr

Av styrningslåda kan tas inmatning till pumpkranens ljus (2 x 55 W) och till blinkande varningsfyr (max. 8 W) samt styrström till vagnens backningsljus som får matningsström av annat ljussystem.

►Obs! Givna elbelastningseffekt får inte överskridas. T.ex. roterande varningsfyr får inte monteras.

Efter bruket styrningslåda och joystick måste bevaras i ett torrt och varmt ställe, om den inte kan vara på sin plats i traktorn. Ledning/kontakt på vagnen måste också skyddas från regn under lagring.

4. GARANTI

Tillverkaren beviljar ett års garanti på SPEED-produkter beträffande råmaterial och tillverkningsfel. Garanti ersätter inte skada som uppstått på grund av felaktig användning, försumligt underhåll, normalt slitage eller användning av felaktiga tilläggsutrustningar. Garanti ersätter inte skador som beror på eventuell frysning.



Trejon Ab

Företagsvägen 9
911 35 Vännäsby
SVERIGE

Tfn: 0935-399 00
Fax: 0935-399 19
E-mail: info@trejon.se

Tillverkare:

Konepaja
Kääriäinen Ky
FINLAND

SPEED styrning av elhydrauliken vagn, 12 m slangspidare och pumpkran

EU-FÖRSÄKRAN I ENLIGHET MED KRAV

Bilaga 1

Maskinverkstad Kääriäinen Ky
FIN-71570 SYVÄNNIEMI
Tel. +358-17-2871 300 Fax. +358-17-2871 310

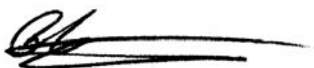
deklarerar att den marknadsförda maskinen: **SPEED styrning av elhydrauliken** uppfyller följande nationella bestämmelser och EU-direktiv:

VNp 1410/93	Statsrådets beslut angående maskiners säkerhet
89/392/EEC	Maskindirektiv
91/368/EEC	Maskindirektiv första modifikationen
93/44/EEC	Maskindirektiv andra modifikationen

Vid konstruktionen av maskinen har följande normerade, nationella säkerhetsstandarder och specifikationer tillämpats:

SFS-EN 292-1	Maskinsäkerhet. Grunder och allmänna konstruktionsprinciper. Del 1: Grundbegrepp och metoder.
SFS-EN 292-2 + A1	Maskinsäkerhet. Grunder och allmänna konstruktionsprinciper. Del 2: Tekniska principer och specifikationer.
SFS-EN 614-1	Maskinsäkerhet. Ergonomiska konstruktionsprinciper. Del 1: Terminologi och allmänna principer.
SFS-EN 294	Maskinsäkerhet. Säkerhetsavstånd, som förhindrar att övreextremiteter når in i farozonen.
SFS-EN 349	Maskinsäkerhet. Minimiavstånd för att undvika klämrisk för kroppsdelar.

Syvänniemi, 1.1.2002



Pekka Kääriäinen, VD



Trejon Ab

Företagsvägen 9
911 35 Vännäsby
SVERIGE

Tfn: 0935-399 00
Fax: 0935-399 19
E-mail: info@trejon.se

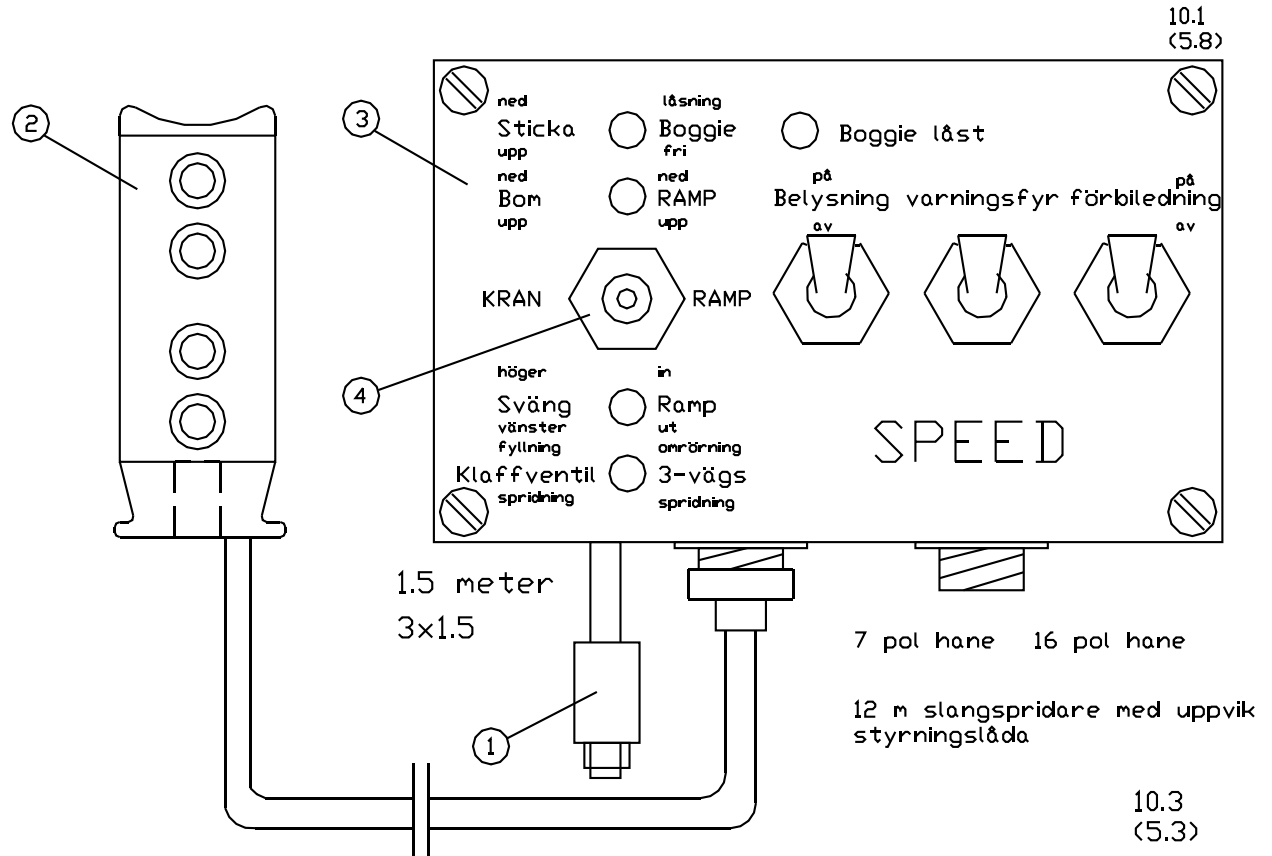
Tillverkare:

Konepaja
Kääriäinen Ky
FINLAND

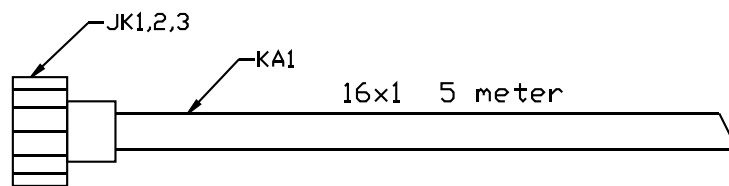
SPEED styrning av elhydrauliken vagn, 12 m slangspredare och pumpkran

Joystick-handtag/bild 3

Bilaga 2



Joystick-ledning/bild 4



12 m slangspredare med uppvik ledning styrningslåda-vagnens framlåda

Nr	Färg
1	Brun
2	Röd
3	Orange
4	Gul/gr.
5	Transp.
6	Blå
7	Rosa
8	Grå
9	Vit
10	Svart/vit
11	Brun/vit
12	Beige
13	violett
14	Grå/vit
15	Svart
16	Blå/vit



Trejon Ab

Företagsvägen 9
911 35 Vännäsby
SVERIGE

Tfn: 0935-399 00
Fax: 0935-399 19
E-mail: info@trejon.se

Tillverkare:

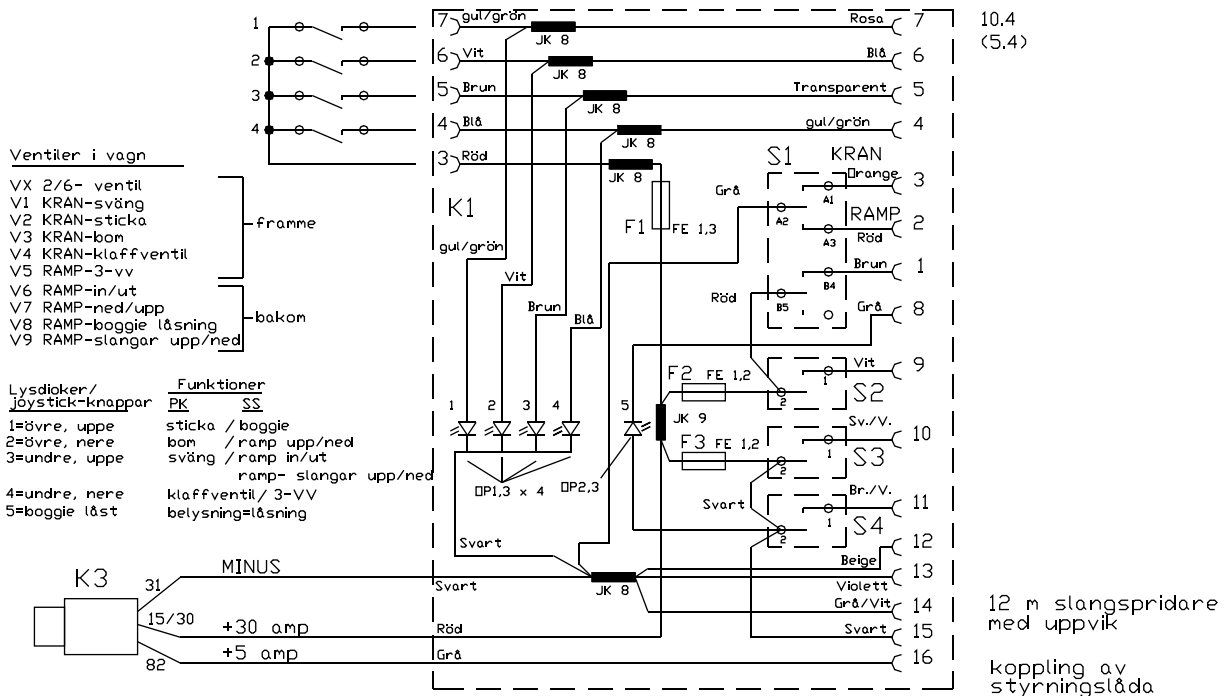
Konepaja
Kääriäinen Ky
FINLAND

SPEED styrning av elhydrauliken vagn, 12 m slangspridare och pumpkran

Elschema, totalschema/bild 5

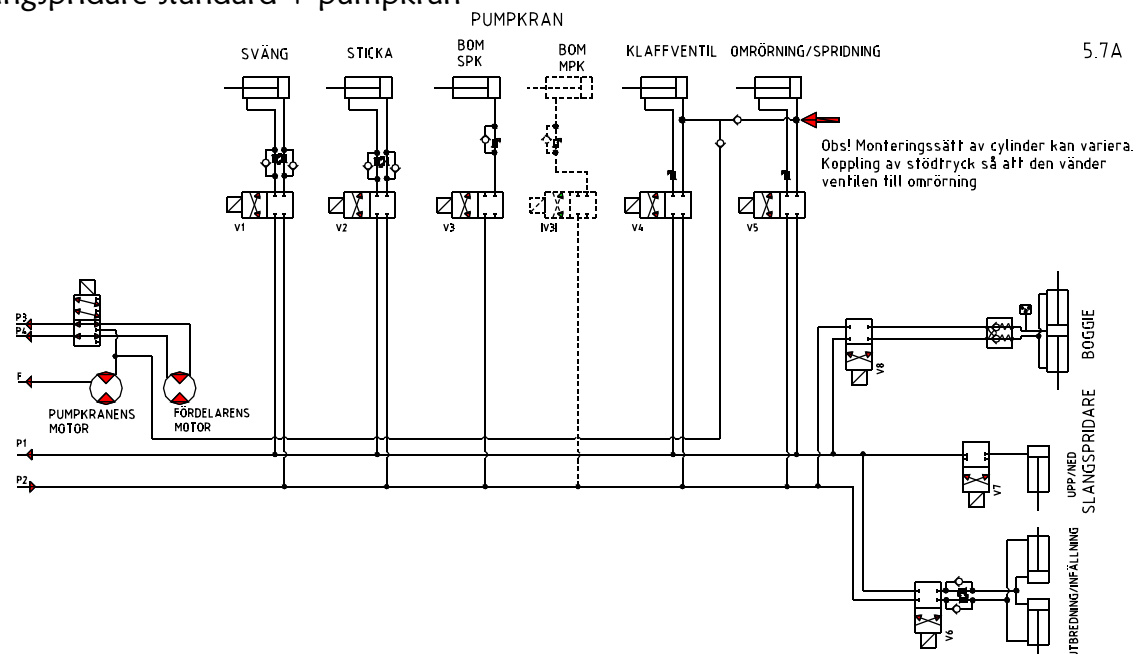
Bilaga 3

12 m slangspridare standard eller med uppfällbara slangar + pumpkran



Hydrauliskschema/bild 6

12 m slangspridare standard + pumpkran



Trejon Ab

Företagsvägen 9
911 35 Vännäsby
SVERIGE

Tfn: 0935-399 00
Fax: 0935-399 19
E-mail: info@trejon.se

Tillverkare:

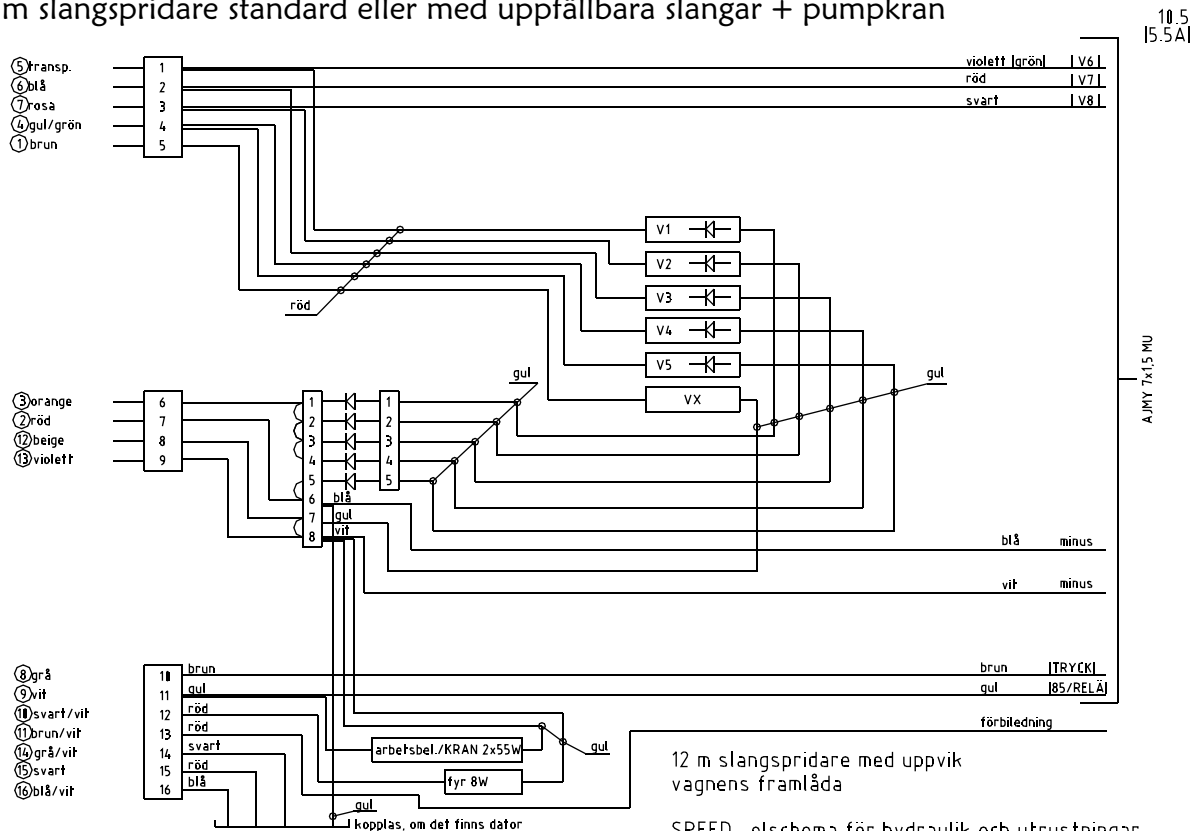
Konepaja
Kääriäinen Ky
FINLAND

SPEED styrning av elhydrauliken vagn, 12 m slangspidare och pumpkran

Elschema, vagnens främre del/bild 7

Bilaga 4

12 m slangspidare standard eller med uppfällbara slangar + pumpkran

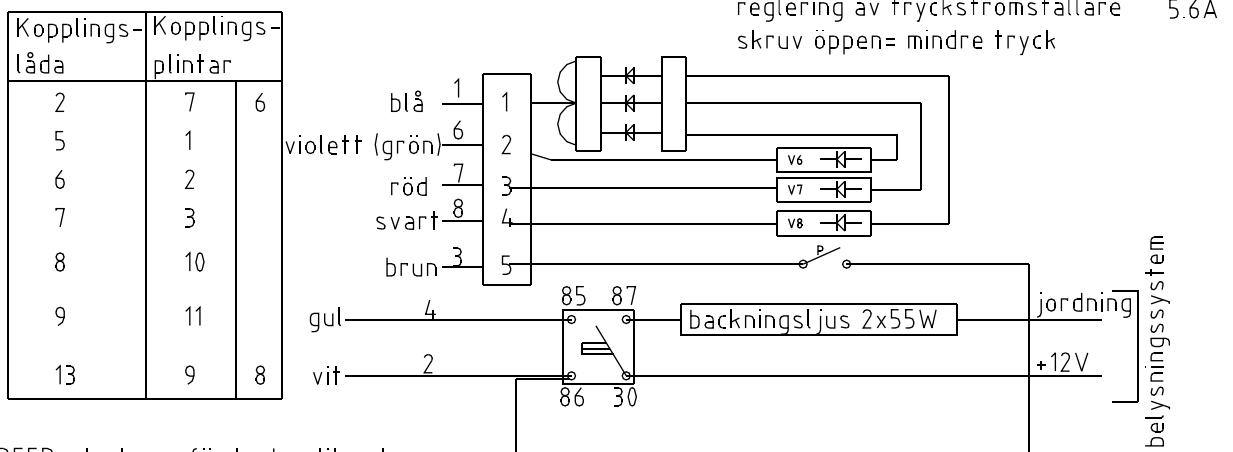


12 m slangspidare med uppvik vagnens framlåda

SPEED- elschema för hydraulik och utrustningar vagnens främre del/ SS+PK
I om vagnen har dator-styrning, se tilläggsbild I

Elschema, vagnens bakre del/bild 8

12 m slangspidare standard + pumpkran



SPEED-elschema för hydraulik och utrustningar bakom på vagnen/ RAMP + KRAN



Trejon Ab

Företagsvägen 9
911 35 Vännäsby
SVERIGE

Tfn: 0935-399 00
Fax: 0935-399 19
E-mail: info@trejon.se

Tillverkare:

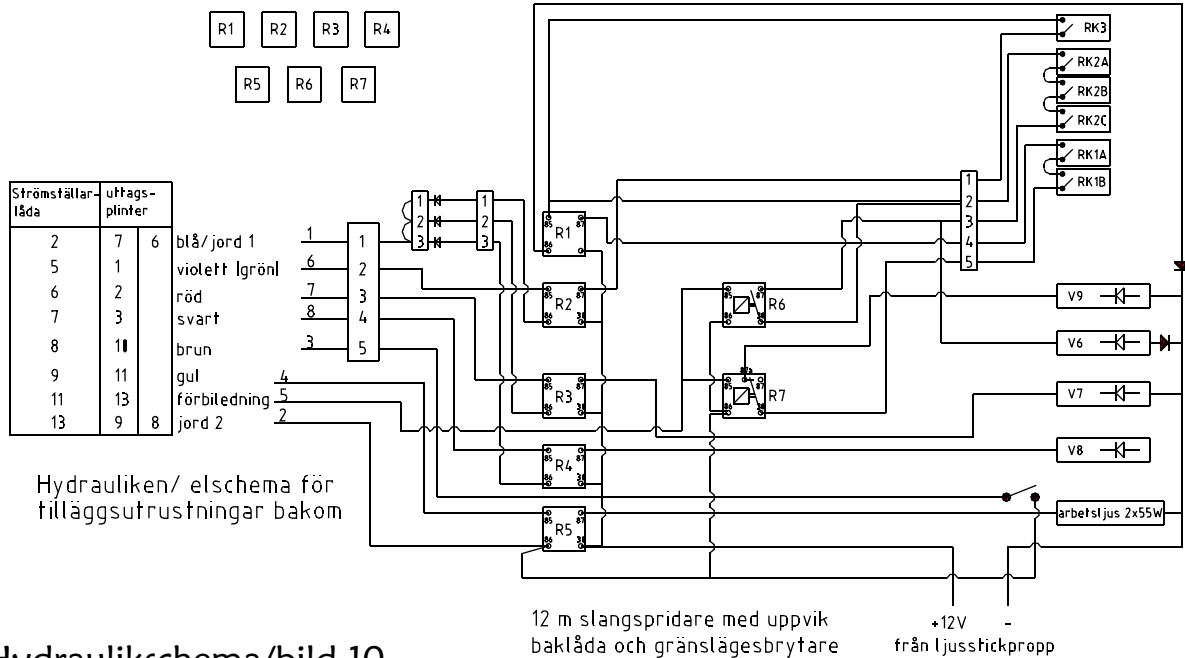
Konepaja
Kääriäinen Ky
FINLAND

SPEED styrning av elhydrauliken vagn, 12 m slangspredare och pumpkran

Elschema, vagnens bakre del/bild 9
12 m slangspredare med uppfällbara slangar + pumpkran

Bilaga 5

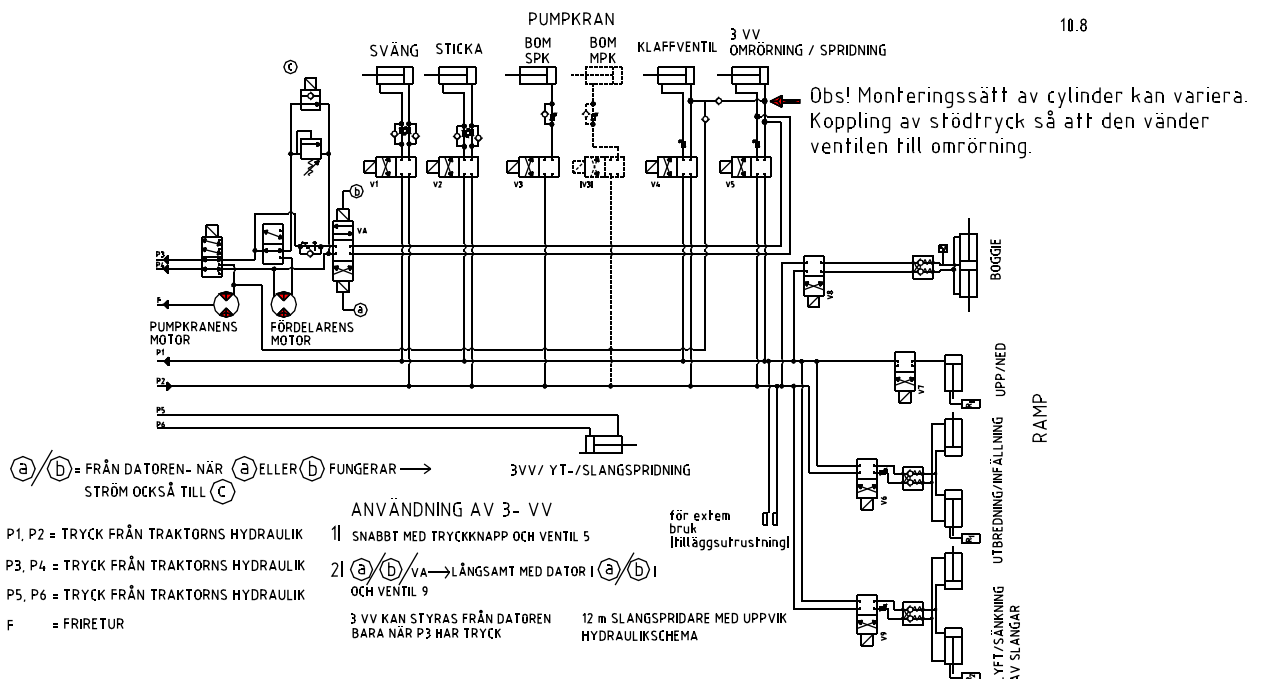
11.7



Hydraulikschema/bild 10

12 m slangspredare med uppfällbara slangar + pumpkran

10.8



Trejon Ab

Företagsvägen 9
911 35 Vännäsby
SVERIGE

Tfn: 0935-399 00
Fax: 0935-399 19
E-mail: info@trejon.se

Tillverkare:

Konepaja
Kääriäinen Ky
FINLAND

