

## Grundläggande instruktions- och montagemanual för Multicargo-balvagn med hydrauliska sidor

1. Balvagn med hydrauliska sidor, vänster sida höjd.



2. Balvagn med hydrauliska sidor, framifrån



3. Balvagn med hydrauliska sidogrindar, höger sida öppnad nedåt



4.

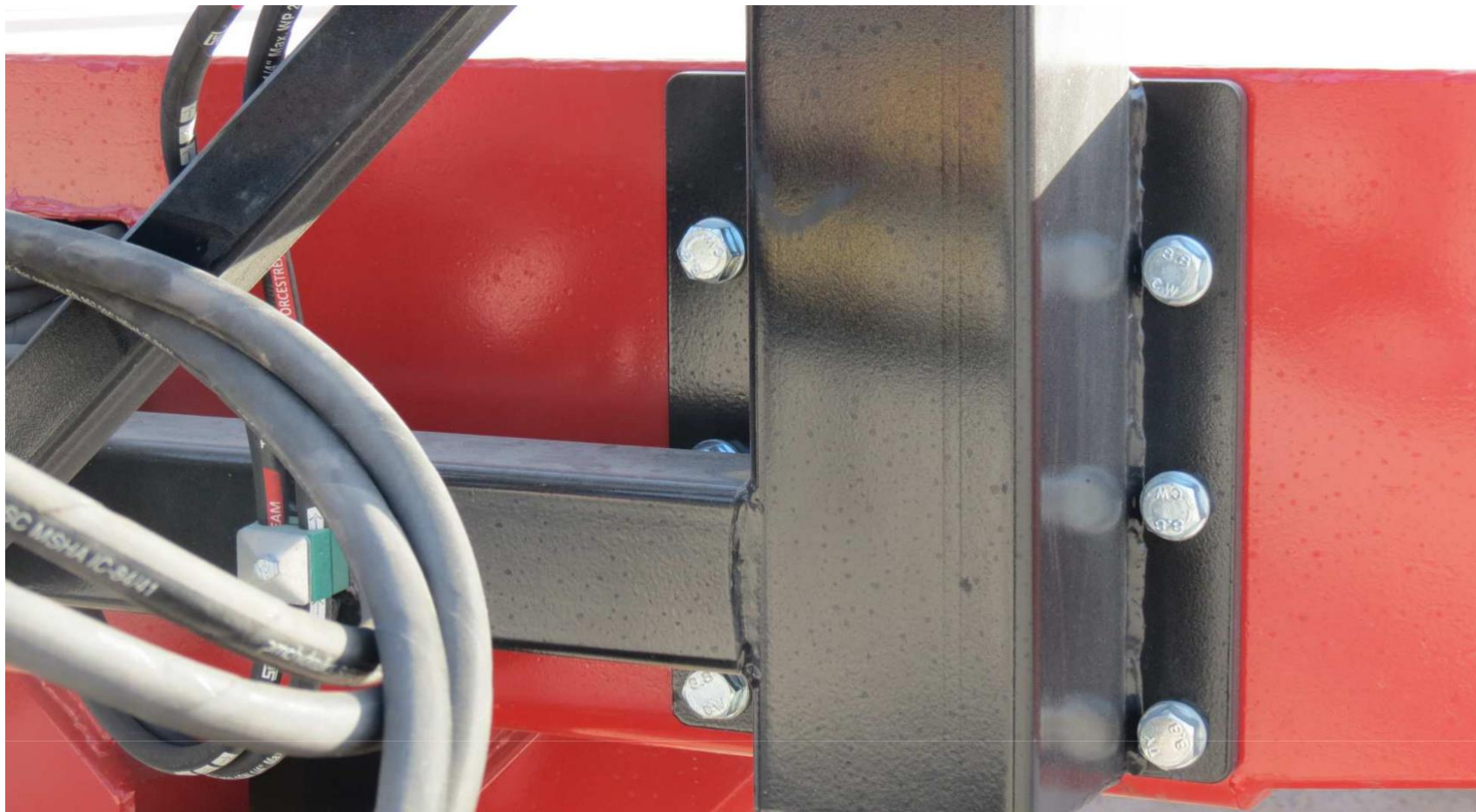


Balvagn med hydrauliska sidor som visas bakifrån.

Du kan se att vänster sida är i höjt läge och höger sida är i sänkt läge. Observera att det öppna läget för hydrauliksidan verkligen kommer till en lägre punkt än själva Balvagnens kant för att lasta godset.

I öppet läge nedåt är det begränsad möjlighet att köra med Balvagnen.

5. Sidogrindarnas infästning I ramen



6. Sidogrindarnas främre infästning på insidan ramen



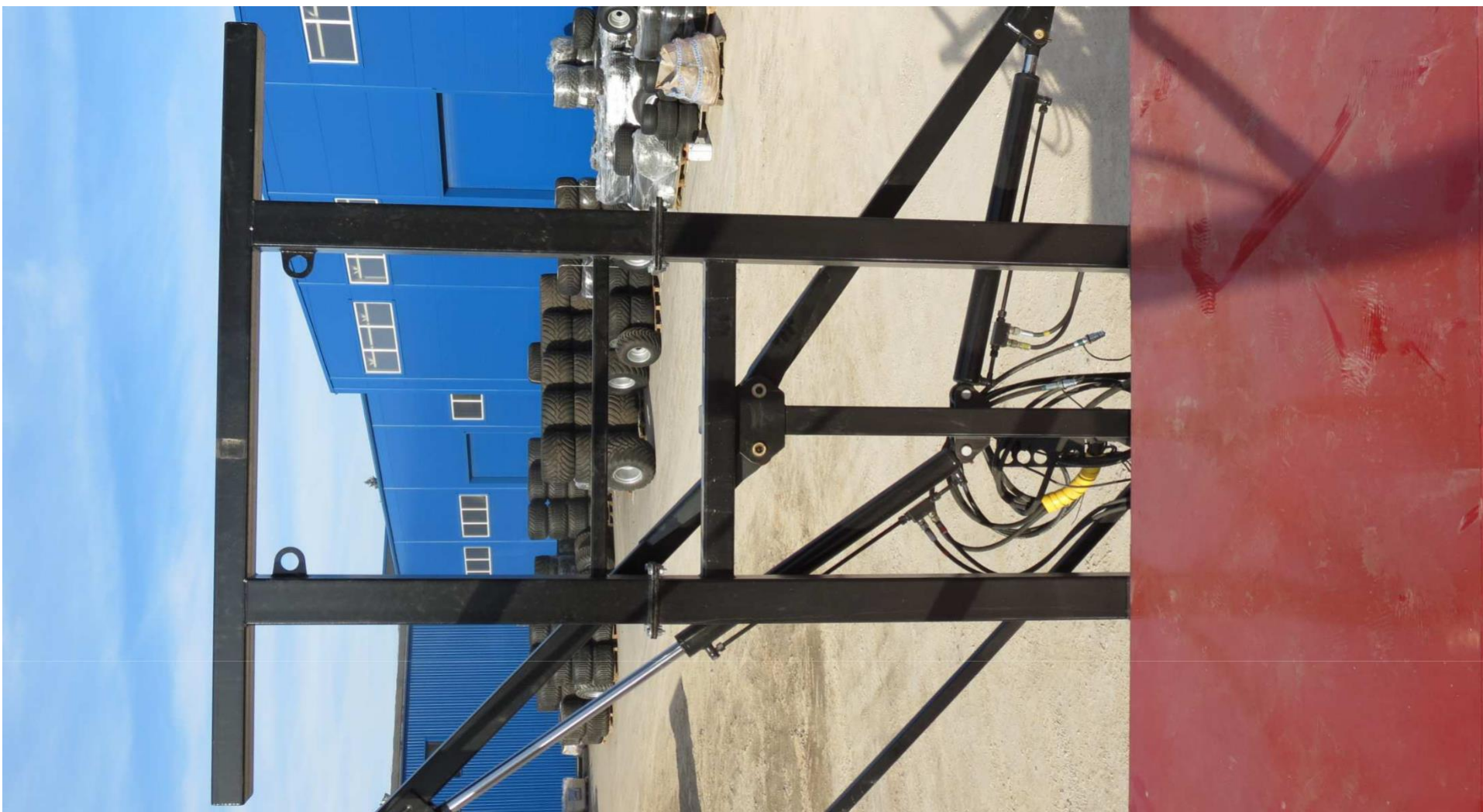
7. Sidogrindarnas bakre infästning på insidan av ramen (nylock muttrar)



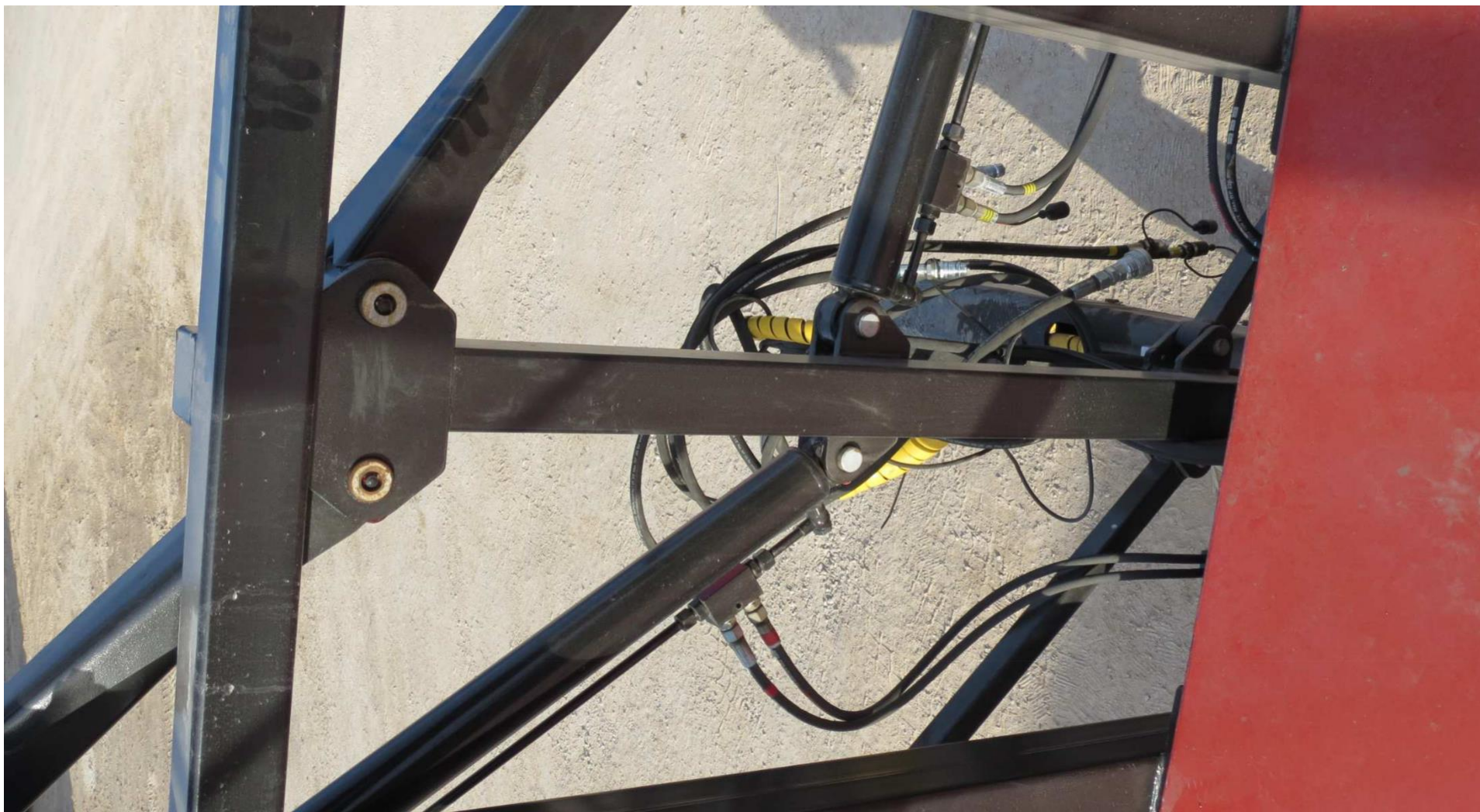
8. Sidogrindarnas bakre infästning utsida ram.



9. Hydraulikmontage framåt från insidan. Notera lyftöglorna för framgrinden.



10. Sidogrindarnas infästning I mittkonsolen (sett inifrån). Notera bärmarnas smörjpunkter.



11. Arm fäst med sprint som är låst med bult. Slangar fästa med hållare på ramen (se de kommande bilderna över hur den övergripande monteringen går till). Notera smörjpunkten.



12. Arm fäst med sprint som är låst med bult. Slingar fästa med hållare på ramen (se de kommande bilderna över hur den övergripande monteringen går till). Notera smörjpunkten.



13. Cylinder fäst med sprint som låsts med bult från båda ändar. Slangar fästa på cylindern (se bilderna framöver hur den övergripande monteringen går till). Notera slangmärkningen för bättre förståelse av hur oljeflödet styrs. Observera smörjpunkterna på cylinderns båda ändar.



14. Sidogrinden fäst med arm och låst med bult genom änden, det finns även en bussning 48,5x4mm L-20mm runt bulten. Notera smörjpunkten i armänden.



15. Sidostång fäst med arm och låst med bult genom änden, det finns även bricka under bulten. Notera smörjpunkten i armänden.



16. Infästningen för parallellarmarna med sprintar som är låsta med bultar. Notera smörjpunkterna på båda sprintarna.



17. Sidogrand. Notera lyftöglor.



18. Balvagnens boggieupphängig. Notera smörjpunkterna.



18. Balvagnens lyftpunkt vid kranlyft. Även infästningspunkt för spännband.



19. Infästningspunkt för spännband (lastsäkring).



20. Balvagnens dragstångs infästningar. Med gummiupphängning. Notera smörjpunkten.



21. Balvagnens dragstånginfästning. Med gummiupphängning.



22. Balvagnens glidpunkt. Notera glidplattan. När de är utnötta så måste de bytas ut mot nya.



23. Balvagnens tillbehörlåda för spännband, handskar, smörjspruta och några andra användbara verktyg.

