

SPEED gödselvagn 16,7-18 m³ med styrande, fjädrande, 3-axlad boggie

BRUKSANVISNING OCH UNDERHÅLLSINSTRUKTIONER



Trejon Ab
Företagsvägen 9
911 35 Vännäsby
SVERIGE

Tfn: 0935 -399 00
Fax: 0935-399 19
E-mail: info@trejon.se

Tillverkare:

Livakka Oy
FINLAND



Bäste Kund,

Vi tackar er för valet av denna SPEED gödseltankvagn. Läs noga igenom hela instruktionsboken före Ni börjar använda maskinen.

Denna bok är sammansatt av flera delar, beroende på vilken utrustning vagnen levererats med (pumpkran, slangspidare, dator, elhydraulik etc.).

Vi har gjort denna manual för att ni ska kunna få en god överblick över hur maskinen fungerar och vilka säkerhets och underhållsföreskrifter som måste följas vid arbete med maskinen. Om några frågor uppstår vid bruk av maskinen eller vid läsning av denna bok är Ni alltid välkomna att kontakta oss.

TREJON AB

Företagsvägen 9
911 35 VÄNNÄSBY
Tel. 0935-399 00
Fax. 0935-399 19

SPEED gödselvagn 16,7-18 m³ med styrande, fjädrande, 3-axlad boggie

INNEHÅLLSFÖRTECKNING

TEKNISK SPECIFIKATION

1. KOMPONENTER OCH MANÖVERDON

2. ANVÄNDNING OCH ANVÄNDARMILJÖ

3. DRIFT

Koppling av traktor till vagn
Ibruktagande

4. ANVÄNDNING

Påfyllning via sidfyllningsrör
Påfyllning via hydraulisk lucka
Påfyllning med kran
Omrörning av gödsel i vagnen
Reglering av gödselmängd
Spridning

5. RENGÖRING OCH UNDERHÅLL

Att förhindra frysning
Smörjning och smörjnipplar
Allmänt om hydraulolja

6. FÖRVARING

7. GARANTI

BILAGOR

1. Försäkran i enlighet med EU-krav
2. Komponenter och manöverdon (bild 1), smörjnipplar (bild 2)
3. Elschema (bild 3), hydraulikschema (bild 4)
4. Spridningsmängder



Trejon Ab

Företagsvägen 9
911 35 Vännäsby
SVERIGE

Tfn: 0935 -399 00
Fax: 0935-399 19
E-mail: info@trejon.se

Tillverkare:

Livakka Oy
FINLAND

SPEED gödselvagn 16,7-18 m³ med styrande, fjädrande, 3-axlad boggie

TEKNISK SPECIFIKATION	16,7 m ³ 710/55R34 styrande boggie	18 m ³ 710/55R34 styrande boggie
Vikt, kg	7 250	7 300
Totalvikt med gödsel, kg	23 950	25 300
Dragstång vikt, kg	3 000	3 000
Boggie vikt, kg	20 950	22 300
Längd, m tank/vagn	6,50/9,20	7,00/9,70
Höjd, m	3,35	3,35
Bredd, m tank/vagn	1,80/3,00	1,80/3,00
Däck		
- Bredd, m	0,71	0,71
- Diameter, m	1,65	1,65
Vagn		
Boggievikt, kg	20 950	22 300
Däckbelastning	3 514	3 717
Luftryck		
- på åker < 10 km/h	0,6	0,6
- på vägen < 40 km/h	1,0	1,0
Vagn + SS + PK		
Boggievikt, kg	22 900	24 300
Däckbelastning	3 816	4 050
Luftryck		
- på åker < 10 km/h	0,6	0,6
- på vägen < 40 km/h	1,1	1,1

Obs! När vagnen är försedd med spridningsutrustningar, vagnens längd ökar på följande sätt:

12 m slangspridare	+ c. 1 m
Super-spridningsplatta	+ 0,5 m
Total	+ 1,5 m



Trejon Ab
Företagsvägen 9
911 35 Vännäsby
SVERIGE

Tfn: 0935 -399 00
Fax: 0935-399 19
E-mail: info@trejon.se

Tillverkare:

Livakka Oy
FINLAND

SPEED gödselvagn 16,7-18 m³ med styrande, fjädrande, 3-axlad boggie

1. KOMPONENTER OCH MANÖVERDON (se bilaga 2/bild 1)

Vagnens utrustningsnivå, utrustningarnas läge avviker normalt från den här listan enligt kundens beställning. Denna lista innehåller också mycket extrautrustningar.

1. Reglerbar dragögla
2. Stödfot
3. Dragbom
4. Balkram
5. Tank Ø 1800 mm, mantel längd 7000 mm
6. Inspektionslucka
7. Stänkskärmar
8. Skyddstång/slangspredare
9. Inspektionslucka på bakre gaveln
10. Axelutrustning
11. Påfyllningsrör + slusventil
12. Skumrör + slusventil
13. Pumpens axel + skydd
14. Stöd för kraftöverföringsaxel
15. Pumphus + tömningsventil
16. Tömningslucka + tömningsrör
17. Hydraulisk trevägsventil
18. Indikator för gödselmängden
19. Flödesmätare
20. Gödselrör
21. Trevägsventil slangspredare/spridningsplatta
22. Ø 4" slang för fördelare
23. Ø 5" slang för spridare
24. Super-spridningsplatta
25. Skumrör för lastkran
26. Pumpkranens chassi
27. Pumpkranens vilo stöd
28. Sektiontömning utrustning
29. Turbosugsystem
30. Slangspredarens fästningsdelar
31. Slangspredare
32. Slangspredarens fördelare
33. Ljus
34. Reflektor och ljus för överbredda vagnar



Trejon Ab
Företagsvägen 9
911 35 Vännäsby
SVERIGE

Tfn: 0935 -399 00
Fax: 0935-399 19
E-mail: info@trejon.se

Tillverkare:

Livakka Oy
FINLAND

SPEED gödselvagn 16,7-18 m³ med styrande, fjädrande, 3-axlad boggie

2. ANVÄNDNING OCH ANVÄNDARMILJÖ

SPEED gödselvagnen är avsedd att användas för spridning av flytgödsel med spridarplatta, slangspridare eller nedmyllare som kopplas till vagnen. Vagnen kan också vara utrustad med pumpkran. Om kran ska eftermonteras måste vagnen vara förberedd.

- ▶ Tanken innehåller farlig gas. Vagnen får inte brukas eller uppbevaras nära öppen eld.
- ▶ Gödselvagnens skyddsutrustning får inte bortföras, ändras, göras funktionsoduglig.

3. DRIFT

Innan vagnen tas i bruk måste man kontrollera att spridarens kran, tankens tömningslucka, inspektionslucka och snabbkopplingsdon är ordentligt stängda så att inte flytgödsel oavsiktligt kan rinna ut på marken.

- ▶ Kontrollera, att vagnens hydraulkopplingar passar ihop med din traktor och är godkända av traktorns tillverkare.
- ▶ OBS! Max. tryck av bromshydraulik är 150 bar!
- ▶ Kontrollera att hydraulikens olja passar med din traktors olja. Se punkt allmänt om hydraulolja.
- ▶ Kontrollera att vagnens underhåll och smörjning har utförts noggrant.
- ▶ Kontrollera att inga personer eller andra hinder befinner sig inom vagnens arbetsområde.
- ▶ Beakta tillägsutrustningar och deras bruksanvisningar.
- ▶ Bultförband av däck skall efterdragas efter 5 timmars körning och ännu en gång efter två dagars körning. Kontrollera också andra bultar och muttrar efter 5 timmars körning. Senare alla bultar och muttrar årligen.
- ▶ Kolla, att traktor och vagn formar en kombination, som är i enlighet med vägtrafiklag



Trejon Ab
Företagsvägen 9
911 35 Vännäsby
SVERIGE

Tfn: 0935 -399 00
Fax: 0935-399 19
E-mail: info@trejon.se

Tillverkare:

Livakka Oy
FINLAND

SPEED gödselvagn 16,7-18 m³ med styrande, fjädrande, 3-axlad boggie

Koppling av traktor till vagn

- Dragöglan måste alltid kontrolleras före bruk, att den inte har slitits under det tillåtna värdena (se bilaga 5).

Traktorn backas framför vagnen så att traktorns dragkrok kan kopplas till vagnens dragögla. Dragkroken lyfts upp och man säkerställer att dragkroken låser sig i det övre läget. Vagnens stödben lyfts upp och låses med låssprint.

- Innan kraftöverföringsaxeln ansluts kontrolleras att den är av rätt längd och i gott skick.

Kraftöverföringsaxeln måste ha felfria leder och skydd. Säkerställ att traktorns kraftuttag inte är tillkopplat eller i någon händelse kan tillkopplas i samband med monteringen av kraftöverföringsaxeln. Kraftöverföringsaxeln kopplas först till vagnen och sedan till traktorn. Axelskyddet och säkerhetskedjorna fästs på sina platser. Man måste säkerställa att traktorns dragarmar inte kan böja kraftöverföringsaxeln eller ände av pumpens axel vid sväng/vändning av ekipaget.

- Obs! Se att alla elledningar är tillräckligt långa i alla situationer.

Belysningskontakten och andra elledningar anslutes (se bilaga 3). Bromsslangen anslutes till sin plats i traktorns befintliga bromsventil. Om vagnen inte är utrustad med tilläggshydraulik, kopplas boggielåsningens slangar till traktorn. Vagnen är utrustad med styrande boggie vars hydraulik måste vara i friläge (trycklös) vid körning på åkern, men alltid låst (trycksatt) vid körning på väg, sluttningar eller vid snabb körning på åkern (> 10 km/h).

- Granska ljus, bromsar, boggielåsningens funktion och hydraulik innan vagnen används.

Hydraulik

Gödselvagnens slangar (3-vägsventilens boggielåsning och möjliga andra funktioner) kopplas till traktorn. Deras funktion testas och säkerställs, att rörelser fungerar bra och att det inte finns oljeläckage. Bromsslangen kopplas till bromsuttag eller annat uttag och bromsarnas funktion kontrolleras.

Ljus- och elschema: se bilaga 3/bild 3.

Hydraulikschema: se bilaga 3/bild 4.

Elstyrning av hydraulik/joystick: se slangspridarens eller pumpkranens bruksanvisning.



Trejon Ab

Företagsvägen 9
911 35 Vännäsby
SVERIGE

Tfn: 0935 -399 00
Fax: 0935-399 19
E-mail: info@trejon.se

Tillverkare:

Livakka Oy
FINLAND

SPEED gödselvagn 16,7-18 m³ med styrande, fjädrande, 3-axlad boggie

4. ANVÄNDNING

- ▶Följ med tanken och spridaren under förflyttning och körning.
- ▶Man får inte vistas uppe på tanken under färd.
- ▶Stenar eller andra eventuella föroreningar får ej komma in i tanken.
- ▶Skum som kommer in i tanken kan förorsaka felvisning hos indikatorn för gödselmängden.

Påfyllning av vagnen som är utrustad med sidfyllning

Vagnen körs till påfyllningsplatsen och påfyllnings- och skumrören tillkopplas. Påfyllnings- och skumrörets skjutventiler öppnas och luftkran över påfyllningsrör stängs. Före fyllningen måste man säkerställa, att anslutningar mellan pump och vagn, snabbkopplingsdon och luftkranar är ordentligt stängda och tättslutande. Om det finns läckage kan gödseln komma ut vid pumpningen och efter pumpningen tömmer slangarna sig inte (med sughävert) I vagnens främre del finns en indikator för gödselmängden, som anger vagnens fyllnadsgrad både under påfyllning och tömning.

Visarens position:

i överkant - tanken är full
i underkant - tanken är tom

Efter tillkoppling av slangarna påbörjas vagnens påfyllning. Gödsel pumpas och samtidigt iakttas påfyllning av mängdindikator. När vagnen börjar bli full, minskas pumpningseffekt och pumpning sker försiktigt till gödsel rinner ut från skumröret. Efter det stoppas påfyllningen (pumpen stoppas eller pumpen ställs om till omrörning av bassäng).

Efter stoppning av gödsel flöde stängs påfyllnings- och skumrörens ventiler, som befinner sig på vagnens sidan. Luftventil öppnas vid påfyllningsrörens snabbkopplingsdon, då gödseln rinner ut från påfyllningsrör tillbaka till behållaren. Skumrör har redan tömt sig själv. Därefter kopplas snabbkopplingsdon loss och ställs mot någon ställning.

Påfyllning via hydraulisk lucka

Vagnen körs till påfyllningsplats och hydrauliska luckan öppnas. När vagnen är under det separata påfyllnings-röret, måste man säkerställa, att fyllningsluckan är alldeles öppen och den flexibla delen av fyllningsröret är säkert innanför fyllningsluckans höjningskanter.



Trejon Ab
Företagsvägen 9
911 35 Vännäsby
SVERIGE

Tfn: 0935 -399 00
Fax: 0935-399 19
E-mail: info@trejon.se

Tillverkare:

Livakka Oy
FINLAND

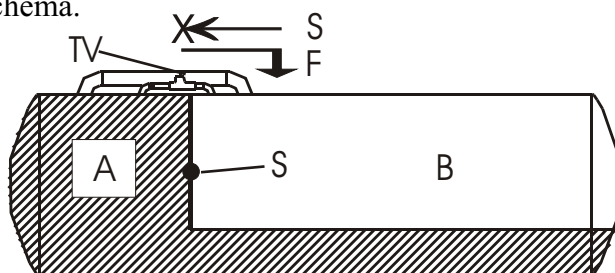
SPEED gödselvagn 16,7-18 m³ med styrande, fjädrande, 3-axlad boggie

Gödsel pumpas iakttagande hela tiden att gödseln säkert rinner in i tanken. Iaktta under hela fyllningen vagnens mängdindikator och att skum av gödseln inte rinner ut över vagnen. När vagnen är full kör sakt därifrån och iaktta att röret eller slangen inte tar på vagnen. Den hydrauliska fyllningsluckan stängs och vagnen körs till spridningsplats.

Påfyllning med kran: se bruksanvisning för kran.

Sektionstömningssystem

Om vagnen är utrustad med standardversionen för sektionstömning fungerar den enligt nedanstående schema.



F = fyllning

Under påfyllning flyttas luft från utrymme A till utrymme B via ventil (TV), utrymme A fylls också fullständigt. Om ventilen (TV) blockeras, fungerar inte nivåmätaren.

S = spridning

Under spridning är ventilen (TV) stängd så att luft inte kan nå utrymme A, därför tömms först utrymme B. När gödselnivån är i nästan samma nivå som väggens (S) nedre kant, så släpps luft in under väggen och utrymmet tömms. På så sätt kan vagnen avlastas först bakifrån och lasten av utrymme A kan påverka traktorns dragkrok. Om ventilen (TV) inte stänger fungerar inte sektionstömningen.

Omrörning av gödsel i vagnen

När gödsel transporteras i vagnen långa avstånd eller om vagnen står lång tid med lasten, måste gödsel omröras ordentligt före spridningen med vagnens centrifugalpump via trevägsventilen.

►Obs! Fara, att gödsel blir kvar i vagnen!

Detta är speciellt viktigt med snabbt separerande gödsel (t. ex svin). Vagnen får inte stå lång tid utan



Trejon Ab
Företagsvägen 9
911 35 Vännäsby
SVERIGE

Tfn: 0935 -399 00
Fax: 0935-399 19
E-mail: info@trejon.se

Tillverkare:
Livakka Oy
FINLAND

SPEED gödselvagn 16,7-18 m³ med styrande, fjädrande, 3-axlad boggie

Reglering av gödselmängd

När vagnen är fylld regleras gödselmängden till spridaren med hjälp av 3-vägsventilen. Gödselmängden är beroende av gödselns konsistens. Önskvärd spridning räknad som tn/ha fastställs genom ett testgödsellass och justering av 3-vägsventilen (se bilaga 4).

Traktorn körs t.ex. 6 km/t och kraftuttagaxelns rotationshastighet regleras till ca. 500 r/min. Trevägsventil ställs till en sådan position (test: ventil öppen cirka 50 %) att önskad gödselmängd tn/h (se bilaga 4) kan erhållas med vederbörlig körhastighet.

Spridning

När önskad inställning har funnits, ställs regleringsstålmatrisen vid hydraulcylindern till en sådan position, att ventilen alltid stoppas till samma läge i spridningsposition och kan öppnas helt till omrörningsposition. Då nås samma spridningsmängd på alla laster, förutsatt att gödselns konsistens och koncentration bibehålls. Tillverkaren rekommenderar att kraftöverföringsaxelns varvtal är 540 r/min (också 1000 r/min kan användas vid behov). Om vagnen har en automatisk reglering av gödselmängd, måste regleringsstålmatrisen demonteras.

Spridningsmängd/ha: se bilaga 4.

Spridning med slangspredare eller nedmyllare: se vederbörliga bruksanvisningar.

5. RENGÖRING OCH UNDERHÅLL

- ▶ Endast fackman får utföra nödvändiga reparationer på vagnen.
- ▶ Före service, kontroll eller uppkoppling, stanna alltid maskinen, koppla ur kraftöverföringen och kontrollera att hydraulsystemet är trycklöst.
- ▶ Gödselrester inne i tanken kan förorsaka syrebrist. Därför är arbete inne i tanken tillåtet endast under användning av lämplig skyddsutrustning.
- ▶ Observera också bruksanvisningar för tilläggsutrustningar.

När körningen avslutats fylls tanken med vatten som används för sköljning av vagnen med hjälp av vagnens egen pump. När gödsel inte längre kommer ut genom spridaren öppnas vagnens tömningslucka och vagnen länsas helt tom.

Därefter rengörs vagnen med högtryckstvätt eller andra lämpliga hjälpmedel. Tvättningen får inte utföras närmare än 20 cm och max. 50 grader varmt vatten. Detta för att inte skada vagnens lackering.



Trejon Ab

Företagsvägen 9
911 35 Vännäsby
SVERIGE

Tfn: 0935 -399 00
Fax: 0935-399 19
E-mail: info@trejon.se

Tillverkare:

Livakka Oy
FINLAND

SPEED gödselvagn 16,7-18 m³ med styrande, fjädrande, 3-axlad boggie

Rekommenderad tvättmedel för rengöring och desinfektion för gödselvagn är t.ex: Voima-ALFA (stärk-Alfa) Tillverkare: ALFA-KEM OY. Voima-ALFA är kloriskt tvättmedel, blekande och desinficerande grundtvättmedel för livsmedelsindustrin, bageri, mejeri, hushållköket, bastu osv. mycket fordrande hygienstandard. Lämplig för också schamponering. Det tar bort evnt. doft.

Efter rengöringen säkerställs att inte vatten blir kvar i slangarna eller på andra ställen där det kan frysa och förorsaka skador. Kontrollera också att det inte finns vatten i elektriska don. Därefter smörjes vagnens smörjnipllar noggrant med vattenfast fett.

Att förhindra frysning

- ▶ Alla tömningskranar måste öppnas, kontrollera att de inte är blockerade av fast gödsel eller dylikt.
- ▶ 3-vägsventilen måste lämnas 50 % öppen, så att gödseln/vatten kan rinna ut.
- ▶ Kontrollera, att vagnen står i en sådan ställning, att alla nödvändiga ställen där vätska kan samlas säkert tömms.

Smörjning och smörjnipllar (se bilaga 2/bild 2)

Pos. N7, N8	Centrifugalpumpens axel (2 st), smörjes med vattenfast fett
Pos. N9, N10	Turbosugventil (2 st, tilläggsutrustning), smörjes med vattenfast fett
Pos. N11	Trevägsventil (2 st/ventil), smörjes med vattenfast fett
Pos. N12	Genomföringen för gödselmängdsindikatorn (1st), smörjes med vattenfast fett
Pos. N13	Styrande boggiens (2 st/nav) leder smörjes med universal fett
Pos. N14	Bromsaxelns (3 st/nav) bult smörjes med universal fett

Smörj pos. **N7, N8** med 5-6 pumpsdrag varje 8:e driftstimme (först N7, sedan N8)

Smörj pos. **N9-N14** med 3-4 pumpsdrag varje 40:e driftstimme

- ▶ Bullförband av däck skall efterdragas efter 5 timmars körning och ännu en gång efter två dagars körning. Kontrollera också andra bultar och muttrar efter 5 timmars körning. Senare alla bultar årligen.



Trejon Ab
Företagsvägen 9
911 35 Vännäsby
SVERIGE

Tfn: 0935 -399 00
Fax: 0935-399 19
E-mail: info@trejon.se

Tillverkare:

Livakka Oy
FINLAND

SPEED gödselvagn 16,7-18 m³ med styrande, fjädrande, 3-axlad boggie

Allmänt om hydrauloljor

Vagnen är från fabriken provkörd med mineraloljebaserad hydraulolja (Teboil Monitra plus SAE 10W 30). Denna olja är blandningsbar med de flesta andra mineraloljor på marknaden. Kontrollera för säkerhets skull med Er traktorleverantör. Undvik varmgång på hydraulolja (ej över +70 C).

Om Er traktor har nedbrytbara vegetabiliska oljor i hydraulsystemet (även kallat miljövänliga hydrauloljor), får vagnen ej sammankopplas utan att hydraulsystemet på tankvagnen först har tömts och rengjorts. Livakka Oy ansvarar ej för eventuella skador på traktorns hydraulsystem där sammanblandning av olämpliga oljor har förekommit.

6. FÖRVARING

Vagnen skall alltid rengöras, underhållas och smörjas före uppställning. Lämna luckorna öppna innan vagnen ställs till förvaring. Detta för att undvika bildning av kondensvatten inne i vagnen.

- För vinterförvaring är det viktigt att se till så att inte vatten blir kvar i slangarna eller på andra ställen där det kan frysa och förorsaka skador.
- Säkerställ också att el-dosorna skyddas från vatten.
- Observera bruksanvisningar för tilläggsutrustningar.

7. GARANTI

Tillverkaren beviljar ett års garanti på SPEED-produkter beträffande råmaterial och tillverkningsfel. **Garantin ersätter inte skada som uppstått på grund av felaktig användning, försumligt underhåll, normalt slitage eller användning av felaktiga tilläggsutrustningar.**



Trejon Ab
Företagsvägen 9
911 35 Vännäsby
SVERIGE

Tfn: 0935 -399 00
Fax: 0935-399 19
E-mail: info@trejon.se

Tillverkare:
Livakka Oy
FINLAND

SPEED gödselvagn 16,7-18 m³ med styrande, fjädrande, 3-axlad boggie

EU-FÖRSÄKRAN I ENLIGHET MED KRAV

Bilaga 1

Livakka Oy
FIN-71570 SYVÄNNIEMI
Tel. +358-17-2871 300 Fax. +358-17-2871 310


deklarerar att den marknadsförda maskinen: **SPEED gödselvagn 16,7 och 18 m³** uppfyller följande nationella bestämmelser och EU-direktiv:

VNp 1410/93	Statsrådets beslut angående maskiners säkerhet
89/392/EEC	Maskindirektiv
91/368/EEC	Maskindirektiv första modifikationen
93/44/EEC	Maskindirektiv andra modifikationen

Vid konstruktionen av maskinen har följande normerade, nationella säkerhetsstandarder och specifikationer tillämpats:

SFS-EN 292-1	Maskinsäkerhet. Grunder och allmänna konstruktionsprinciper. Del 1: Grundbegrepp och metoder.
SFS-EN 292-2 + A1	Maskinsäkerhet. Grunder och allmänna konstruktionsprinciper. Del 2: Tekniska principer och specifikationer.
SFS-EN 614-1	Maskinsäkerhet. Ergonomiska konstruktionsprinciper. Del 1: Terminologi och allmänna principer.
SFS-EN 294	Maskinsäkerhet. Säkerhetsavstånd, som förhindrar att övreextremiteter når in i farozonen.
SFS-EN 349	Maskinsäkerhet. Minimivstånd för att undvika klämrisk för kroppsdelar.

Syvänniemi, 12.8.2000



Pekka Kääriäinen, VD



Trejon Ab
Företagsvägen 9
911 35 Vännäsby
SVERIGE

Tfn: 0935 -399 00
Fax: 0935-399 19
E-mail: info@trejon.se

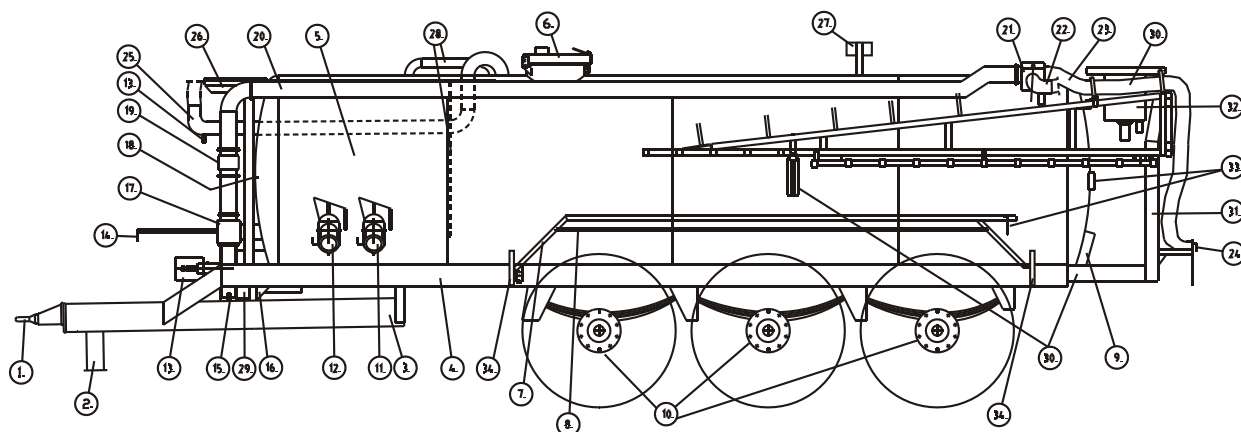
Tillverkare:

Livakka Oy
FINLAND

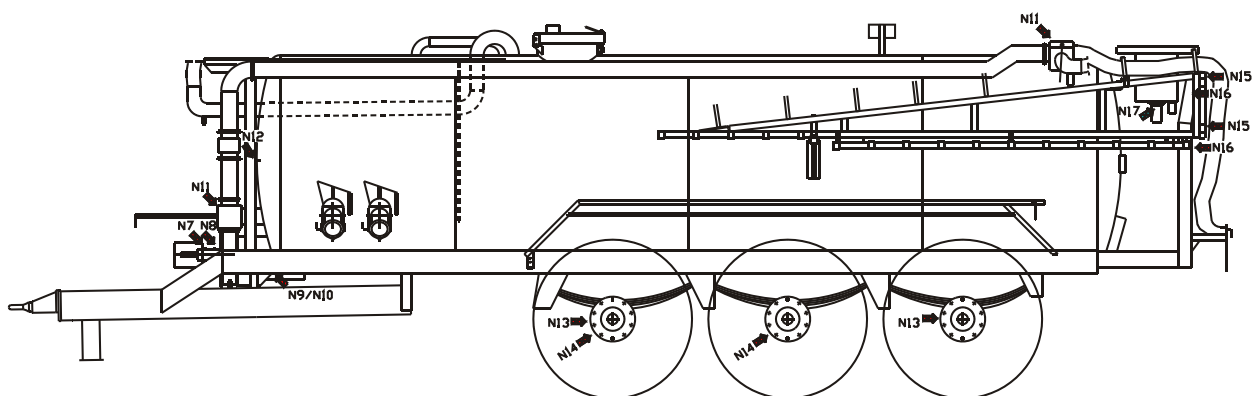
SPEED gödselvagn 16,7-18 m³ med styrande, fjädrande, 3-axlad boggie

Komponenter och manöverdon/bild 1

Bilaga 2



Smörjnipplor/bild 2



Trejon Ab
Företagsvägen 9
911 35 Vännäsby
SVERIGE

Tfn: 0935 -399 00
Fax: 0935-399 19
E-mail: info@trejon.se

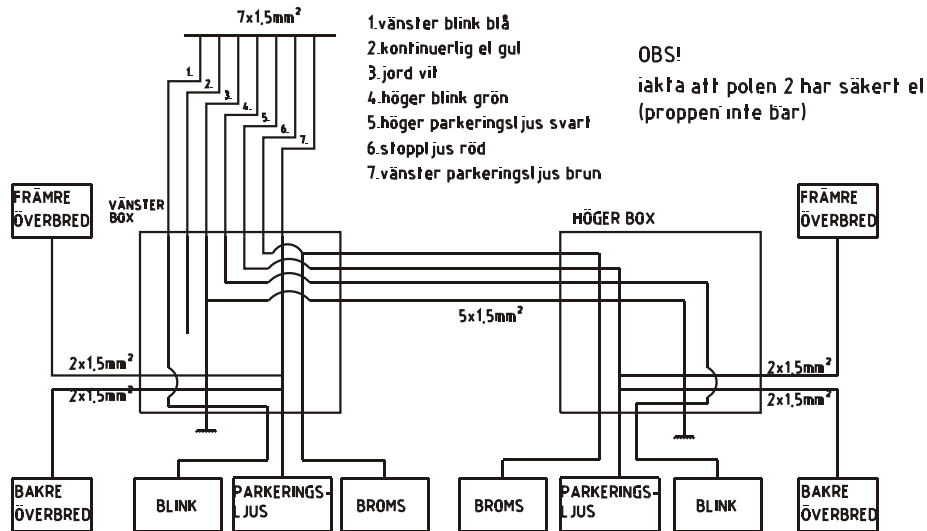
Tillverkare:

Livakka Oy
FINLAND

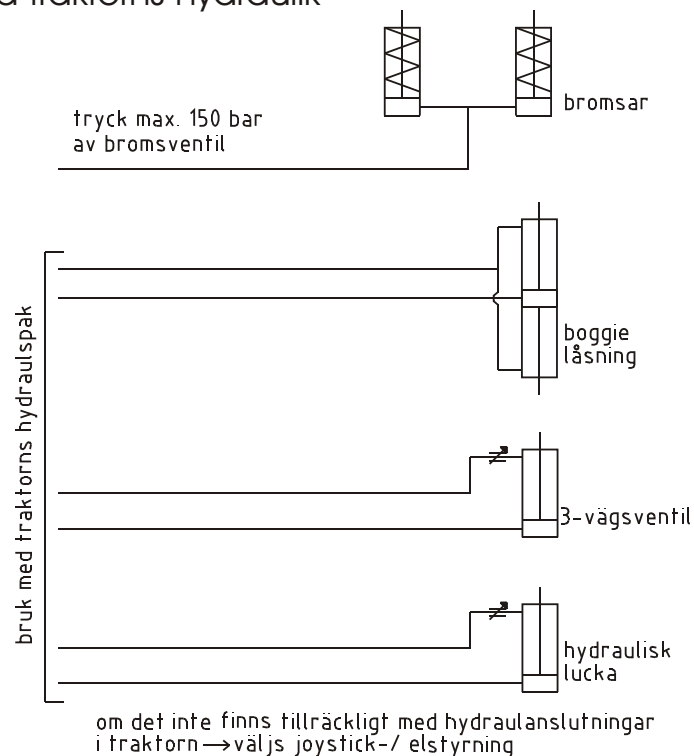
SPEED gödselvagn 16,7-18 m³ med styrande, fjädrande, 3-axlad boggie

Elschema/bild 3

Bilaga 3



Hydraulikschema/bild 4
Bruk direkt med traktorns hydraulik



Trejon Ab
Företagsvägen 9
911 35 Vännäsby
SVERIGE

Tfn: 0935 -399 00
Fax: 0935-399 19
E-mail: info@trejon.se

Tillverkare:

Livakka Oy
FINLAND

SPEED gödselvagn 16,7-18 m³ med styrande, fjädrande, 3-axlad boggie

Bilaga 4

Gödelsmängd en tank (tn/ha)

Ytspridning/16,7 m³ gödselvagn

Spridningsbredd/m

Kördistans m

m	350	400	450	500	550	600	650	700	750	800	850	900	950	1000
8	59,6	52,2	46,4	41,8	38,0	34,8	32,1	29,8	27,8	26,1	24,6	23,2	22,0	20,9
10	47,7	41,8	37,1	33,4	30,4	27,8	25,7	23,9	22,3	20,9	19,6	18,6	17,6	16,7
12	39,8	34,8	30,9	27,8	25,3	23,2	21,4	19,9	18,6	17,4	16,4	15,5	14,6	13,9
14	34,1	29,8	26,5	23,9	21,7	19,9	18,4	17,0	15,9	14,9	14,0	13,3	12,6	11,9
16	29,8	26,1	23,2	20,9	19,0	17,4	16,1	14,9	13,9	13,0	12,3	11,6	11,0	10,4

Värde tn/ha

Gödelsmängd en tank (tn/ha)

Ytspridning/18 m³ gödselvagn

Spridningsbredd/m

Kördistans m

m	350	400	450	500	550	600	650	700	750	800	850	900	950	1000
8	64,3	56,3	50,0	45,0	40,9	37,5	34,6	32,1	30,0	28,1	26,5	25,0	23,7	22,5
10	51,4	45,0	40,0	36,0	32,7	30,0	27,7	25,7	24,0	22,5	21,2	20,0	18,9	18,0
12	42,9	37,5	33,3	30,0	27,3	25,0	23,1	21,4	20,0	18,8	17,6	16,7	15,8	15,0
14	36,7	32,1	28,6	25,7	23,4	21,4	19,8	18,4	17,1	16,1	15,1	14,3	13,5	12,9
16	32,1	28,1	25,0	22,5	20,5	18,8	17,3	16,1	15,0	14,1	13,2	12,5	11,8	11,3

Värde tn/ha



Trejon Ab
Företagsvägen 9
911 35 Vännäsby
SVERIGE

Tfn: 0935 -399 00
Fax: 0935-399 19
E-mail: info@trejon.se

Tillverkare:

Livakka Oy
FINLAND

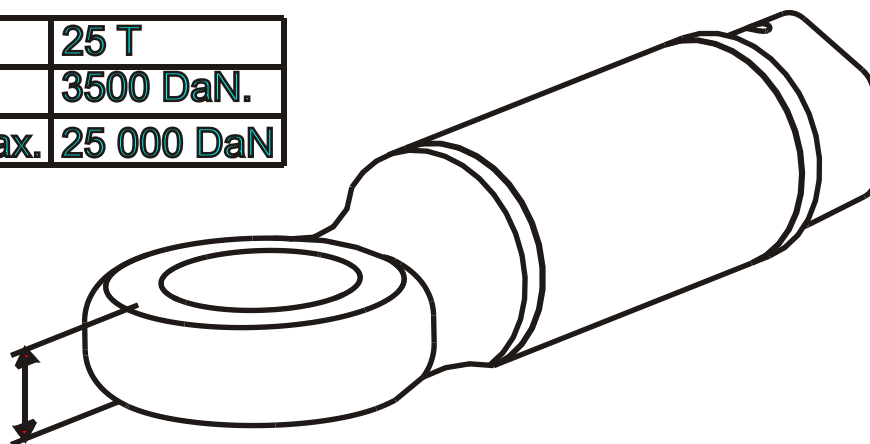
SPEED gödselvagn 16,7-18 m³ med styrande, fjädrande, 3-axlad boggie

Dragöglan/bild 5

Bilaga 5

Dragöglan / vagnar 16,5-18m³

dragöglan	25 T
F vertikal, max.	3500 DaN.
F draghållfasthet, max.	25 000 DaN



En ny dragögla $s=37$

Obs!!!

Dragöglan måste bytas ut, när $s < 31$ mm



Trejon Ab

Företagsvägen 9
911 35 Vännäsby
SVERIGE

Tfn: 0935 -399 00
Fax: 0935-399 19
E-mail: info@trejon.se

Tillverkare:

Livakka Oy
FINLAND

